

 **METALKA MAJUR**
Lepota je u detalju...

Katalog proizvoda

2007



ROYAL
exclusive

Status

EMPORIO
PURE STYLE. PURE TRADITION. PURE BEAUTY.

SET Q OG

ROYAL

PREMIER PLUS

APOLO OG

Happy



Prošle godine je "Metalka Majur" obeležila dve decenije postojanja i uspešnog rada. Od male zanatske radionice nastala je moderna kompanija koja danas zapošljava 250 radnika i svakim danom se razvija i raste. Uspešno poslovanje, konstantno unapređenje kvaliteta proizvoda i poslovnih procesa, inovativan, moderan dizajn proizvoda i širenje proizvodnog programa novim artiklima čine "Metalku Majur" prepoznatljivom na tržištu.

"Metalka Majur" je u poslednjih nekoliko godina tržišni lider u proizvodnji i prodaji sklopki i priključnica u Srbiji, sa tendencijom rasta tržišnog učešća. Proizvodi iz programa "Metalke Majur" trenutno su prisutni na čak 13 izvoznih tržišta: Grčka, Mađarska, Bugarska, Rumunija, Rusija, Norveška, Španija, Slovačka, Bosna i Hercegovina, Makedonija, Hrvatska, Slovenija i Crna Gora, a konstantno se radi na osvajanju novih tržišta, što će za cilj imati dalji rast kompanije.

Proizvodni program "Metalke Majur" može se grupisati u nekoliko celina:

- "Emporio" (prekidači i priključnice za ugradnju u zid; luksuzna klasa);
- "Happy" (prekidači i priključnice za ugradnju u zid; za dečije sobe);
- "Status" (prekidači i priključnice za ugradnju u zid; srednja klasa);
- "Royal" (prekidači i priključnice za ugradnju u zid; srednja klasa);
- "Royal Exclusive" (prekidači i priključnice za ugradnju u zid; luksuzna klasa);
- "Premijer plus" (prekidači i priključnice za ugradnju u zid; ekonomska klasa);
- "Set Q OG" (prekidači i priključnice za ugradnju na zid; srednja klasa);
- "Apolo OG" (prekidači i priključnice za ugradnju na zid; ekonomska klasa);
- Razvodne table;
- Minijaturni automatski prekidači;
- Razvodne kutije;
- Prenosne priključnice;
- Elektro pribor;

U mogućnosti smo da deo kapaciteta svoje moderno i dobro opremljene alatnice iskoristimo i za proizvodnju alata za izradu proizvoda od plastike i metala trećim licima, što je još jedan važan aspekt poslovanja i oslonac u razvoju "Metalke Majur".

Pozivamo Vas da se kroz ovaj katalog detaljnije upoznate sa ponudom "Metalke Majur" i želja nam je da u narednom periodu i Vi budete deo našeg uspeha.

Osnovni ciljevi "Metalke Majur":

- Liderska pozicija na tržištu Srbije;
- Rast tržišnog učešća na izvoznim tržištima i liderska pozicija na regionalnom nivou;
- Konstantno širenje proizvodnog programa;
- Unapređenje kvaliteta proizvoda i poslovanja;
- Jačanje brenda "Metalka Majur";

KVALITET U FUNKCIJI STVARANJA BRENDIA

Rezultat postavljanja razvoja "Metalke Majur" u funkciju stvaranja kvalitetnih proizvoda su znaci kvaliteta :



Znak kvaliteta potvrđen u VDE institutu, Nemačka;
Za tržište Nemačke;



Znak kvaliteta potvrđen u institutu "Semko", Švedska;
Za tržište Švedske;



Znak kvaliteta potvrđen u institutu "Nemko", Norveška;
Za tržište Norveške;



Znak kvaliteta potvrđen u institutu "Demko", Danska;
Za tržište Danske;



Znak kvaliteta potvrđen u institutu "Fimko", Finska;
Za tržište Finske;



Znak kvaliteta potvrđen u MBT Inženjeringu i Institutu za elektroniku Končar, Hrvatska;
Za tržište Hrvatske;



Znak kvaliteta potvrđen u institutu "Rostest", Rusija;
Za tržište Rusije;

Osim navedenih nacionalnih sertifikata, "Metalka Majur" je nosilac CB Test sertifikata izdatih u institutu "Semko" (Švedska). CB Test Sertifikati omogućavaju slobodan pristup tržištima svih zemalja članica CB šeme.

CE znak na proizvodu govori da proizvod ispunjava zahteve direktiva EU i da se na njemu sprovede postupci provere usaglašenosti.

Ponovljivost kvaliteta kao prava podrška stvaranju brenda omogućena je održavanjem karakteristika i performansi proizvoda i stvaranjem sistema poslovanja koji na pravi način generiše poverenje kupca i korisnika.



ISO 9001



Sertifikati sistema kvaliteta (YUQS, IQNet) potvrđuju ponovljivost kvaliteta.

Sistem kvaliteta ukazuje da kvalitetan proizvod nije stvar trenutka već pravilo koje je rezultat systemske uređenosti "Metalke Majur" i stabilnosti svih procesa u njoj.



НАЈБОЉЕ ИЗ СРБИЈЕ
BEST OF SERBIA

Jedan od rezultata posvećenosti kvalitetu je i nagrada "Najbolje iz Srbije" za 2005. godinu, kada je "Metalka Majur" u okviru akcije "Najbolje robne marke Srbije" dobila nagradu za korporativni brend u kategoriji malih i srednjih preduzeća. Akcija je realizovana u organizaciji Ministarstva trgovine, turizma i usluga, Privredne komore Srbije i dnevnog ekonomskog lista "Pregled".

PREMIJER PLUS

Program **Premijer Plus** postavio je Metalku Majur na leadersku poziciju u prodaji elektroinstalacionog materijala na domaćem tržištu. Modernog dizajna i obliha linija, prepoznatljiv po kvalitete, ovaj program se sjajno uklapa kako u luksuzno opremljene prostore tako i u svakodnevne enterijere, oplemenjujući ih lepptom detalja. Dobro poznat dizajn odlično prihvaćen na domaćem, ali i na inostranim tržištima. Kvalitet proizvodnog programa **Premijer plus** potvrđen je sertifikatima kvaliteta brojnih evropskih laboratorija za ispitivanje kvaliteta.



Dvopolna priključnica
IEC 60884-1, CEE7
16A/250V; IP 20

Broj artikla:
11.01.050
(jezgro od keramike)
11.01.051
(jezgro od polikarbonata)

Pakovanje: 10 kom.



Dvopolna priključnica sa zaštitnim elementom
IEC 60884-1, CEE7
16A/250V; IP 20

Broj artikla:
11.01.052
(jezgro od polikarbonata)

Pakovanje: 10 kom.



Dvopolna priključnica sa poklopcem
IEC 60884-1, CEE7
16A/250V; IP 20

Broj artikla:
11.01.058
(jezgro od keramike)
11.01.053
(jezgro od polikarbonata)

Pakovanje: 10 kom.



Dvopolna priključnica sa poklopcem i zaštitnim elementom
IEC 60884-1, CEE7
16A/250V; IP 20

Broj artikla:
11.01.054
(jezgro od polikarbonata)

Pakovanje: 10 kom.



Dvostruka priključnica
IEC 60884-1, CEE7
16A/250V; IP 20

Broj artikla:
11.01.057
(jezgro od polikarbonata)
11.01.058
(sa zaštitnim elementom,
jezgro od polikarbonata)

Pakovanje: 6 kom.



Tropolna priključnica
IEC 60884-1, CEE7
16A/440V; IP 20

Broj artikla:
11.01.059
(jezgro od keramike)

Pakovanje: 8 kom.



Jednopolna sklopka
IEC 60669-1; IP 20

Broj artikla:
10AX/250V
11.01.001 (bezvijčana veza)
11.01.021 (vijčana veza)
16AX/250V
11.01.601 (bezvijčana veza)
11.01.621 (vijčana veza)

Pakovanje: 10 kom.



Jednopolna sklopka sa signalnom sijalicom
IEC 60669-1; IP 20

Broj artikla:
10AX/250V
11.01.007 (bezvijčana veza)
11.01.027 (vijčana veza)
16AX/250V
11.01.607 (bezvijčana veza)
11.01.627 (vijčana veza)

Pakovanje: 10 kom.



Serijska sklopka
IEC 60669-1; IP 20

Broj artikla:

10AX/250V
11.01.004 (bezvijčana veza)
11.01.024 (vijčana veza)
16AX/250V
11.01.604 (bezvijčana veza)
11.01.624 (vijčana veza)

Pakovanje: 10 kom.



Serijska sklopka sa signalnim sijalicama
IEC 60669-1; IP 20

Broj artikla:

10AX/250V
11.01.019 (bezvijčana veza)
11.01.039 (vijčana veza)
16AX/250V
11.01.619 (bezvijčana veza)
11.01.639 (vijčana veza)

Pakovanje: 10 kom.



Naizmjenična sklopka
IEC 60669-1; IP 20

Broj artikla:

10AX/250V
11.01.005 (bezvijčana veza)
11.01.025 (vijčana veza)
16AX/250V
11.01.605 (bezvijčana veza)
11.01.625 (vijčana veza)

Pakovanje: 10 kom.



Unakrsna sklopka
IEC 60669-1; IP 20

Broj artikla:

10AX/250V
11.01.006 (bezvijčana veza)
11.01.026 (vijčana veza)
16AX/250V
11.01.606 (bezvijčana veza)
11.01.626 (vijčana veza)

Pakovanje: 10 kom.



Dvopolna sklopka
IEC 60669-1; IP 20

Broj artikla:

10AX/250V
11.01.002 (bezvijčana veza)
11.01.022 (vijčana veza)
16AX/250V
11.01.602 (bezvijčana veza)
11.01.622 (vijčana veza)

Pakovanje: 10 kom.



Tropolna sklopka
IEC 60669-1; IP 20

Broj artikla:

10AX/250V
11.01.003 (bezvijčana veza)
11.01.023 (vijčana veza)
16AX/250V
11.01.603 (bezvijčana veza)
11.01.623 (vijčana veza)

Pakovanje: 10 kom.



Dvopolna naizmjenična sklopka
IEC 60669-1; IP 20

Broj artikla:

10AX/250V
11.01.008 (bezvijčana veza)
11.01.028 (vijčana veza)
16AX/250V
11.01.608 (bezvijčana veza)
11.01.628 (vijčana veza)

Pakovanje: 10 kom.



Dvostruka naizmjenična sklopka
IEC 60669-1; IP 20

Broj artikla:

10AX/250V
11.01.009 (bezvijčana veza)
11.01.029 (vijčana veza)
16AX/250V
11.01.609 (bezvijčana veza)
11.01.629 (vijčana veza)

Pakovanje: 10 kom.



Taster svetla
IEC 60669-1; IP 20

Broj artikla:

10AX/250V
11.01.011 (bezvijčana veza)
11.01.031 (vijčana veza)
16AX/250V
11.01.611 (bezvijčana veza)
11.01.631 (vijčana veza)

Pakovanje: 10 kom.



Taster svetla sa signalnom sijalicom
IEC 60669-1; IP 20

Broj artikla:

10AX/250V
11.01.013 (bezvijčana veza)
11.01.033 (vijčana veza)
16AX/250V
11.01.613 (bezvijčana veza)
11.01.633 (vijčana veza)

Pakovanje: 10 kom.



Taster zvona
IEC 60669-1; IP 20

Broj artikla:

10AX/250V
11.01.010 (bezvijčana veza)
11.01.030 (vijčana veza)
16AX/250V
11.01.610 (bezvijčana veza)
11.01.630 (vijčana veza)

Pakovanje: 10 kom.



Taster zvona sa signalnom sijalicom
IEC 60669-1; IP 20

Broj artikla:

10AX/250V
11.01.012 (bezvijčana veza)
11.01.032 (vijčana veza)
16AX/250V
11.01.612 (bezvijčana veza)
11.01.632 (vijčana veza)

Pakovanje: 10 kom.



Taster sa pločicom za natpis
IEC 60669-1; IP 20

Broj artikla:

10AX/250V
11.01.016 (bezvijčana veza)
11.01.036 (vijčana veza)
16AX/250V
11.01.616 (bezvijčana veza)
11.01.636 (vijčana veza)

Pakovanje: 10 kom.



Taster sa pločicom za natpis sa signalnom sijalicom
IEC 60669-1; IP 20

Broj artikla:

10AX/250V
11.01.017 (bezvijčana veza)
11.01.037 (vijčana veza)
16AX/250V
11.01.617 (bezvijčana veza)
11.01.637 (vijčana veza)

Pakovanje: 10 kom.



Taster SOS
IEC 60669-1; IP 20

Broj artikla:

10AX/250V
11.01.014 (bezvijčana veza)
11.01.034 (vijčana veza)
16AX/250V
11.01.614 (bezvijčana veza)
11.01.634 (vijčana veza)

Pakovanje: 10 kom.



Taster SOS sa signalnom sijalicom
IEC 60669-1; IP 20

Broj artikla:

10AX/250V
11.01.015 (bezvijčana veza)
11.01.035 (vijčana veza)
16AX/250V
11.01.615 (bezvijčana veza)
11.01.635 (vijčana veza)

Pakovanje: 10 kom.



Taster za roletne
IEC 60669-1; IP 20

Broj artikla:

10AX/250V
11.01.018 (bezvijčana veza)
11.01.038 (vijčana veza)
16AX/250V
11.01.618 (bezvijčana veza)
11.01.638 (vijčana veza)

Pakovanje: 10 kom.



Telefonska priključnica 1 x 623K
Propis: PTT Vesnik 17/90;
IP 20

Broj artikla:

11.01.071

Pakovanje: 14 kom



Telefonska priključnica 2 x 623K
Propis: PTT Vesnik 17/90;
IP 20

Broj artikla:

11.01.072

Pakovanje: 14 kom



Komunikaciona priključnica 1 x Cat 5e
Propis: PTT Vesnik 17/90;
IP 20

Broj artikla:

11.01.075

Pakovanje: 12 kom



Komunikaciona priključnica 2 x Cat 5e
Propis: PTT Vesnik 17/90;
IP 20

Broj artikla:

11.01.076

Pakovanje: 12 kom



Komunikaciona priključnica 1 x Cat 6
Propis: PTT Vesnik 17/90;
IP 20

Broj artikla:

11.01.077

Pakovanje: 12 kom



Komunikaciona priključnica 2 x Cat 6
Propis: PTT Vesnik 17/90;
IP 20

Broj artikla:

11.01.078

Pakovanje: 12 kom



Radio / TV priključnica za antenske sisteme
IEC 169-2; CEI EN 50083-1, -2, -4;
Priključak: antenski konektor
IP 20

Broj artikla:

11.01.081 (prolazna)
11.01.082 (završna)

Pakovanje: 12 kom



Radio / TV priključnica za individualne sisteme
IEC 169-2; CEI EN 50083-1, -2, -4;
Priključak: antenski konektor
IP 20

Broj artikla:
11.01.085 (prolazna)
11.01.086 (završna)

Pakovanje: 12 kom



Radio / TV / SAT priključnica sa elektronskim sklopom
IEC 169-2; CEI EN 50083-1, -2, -4;
Priključak: antenski konektor
IP 20

Broj artikla:
11.01.084 (završna)

Pakovanje: 12 kom



Elektronski regulator svetlosti sa potencijetrom
(Samo za sijalice sa užarenim vlaknom i halogene sijalice napona 230V~.)
230V; 30 – 550W

Broj artikla:
11.01.042

Pakovanje: 8 kom



Jednopolna sklopka sa preklopnikom i signalnom sijalicom
IEC 60669-1; IP 20

Broj artikla:
16AX/250V
11.01.045
(jezgro od keramike)

Pakovanje: 10 kom.



Horizontalna sklopka za kupatilo
IEC 60669-1; IP 20
16AX/250V

Broj artikla:
11.01.095

Pakovanje: 5 kom



Vertikalna sklopka za kupatilo
IEC 60669-1; IP 20
16AX/250V

Broj artikla:
11.01.096

Pakovanje: 5 kom



Vertikalna sklopka za kupatilo, sa serijskom sklopkom
IEC 60669-1; IP 20
Vertikalna sklopka za kupatilo: 16AX/250V
Serijska sklopka: 10AX/250V

Broj artikla:
11.01.097

Pakovanje: 5 kom



Vertikalna sklopka za kupatilo, sa serijskom sklopkom i signalnim sijalicama
IEC 60669-1; IP 20
Vertikalna sklopka za kupatilo: 16AX/250V
Serijska sklopka sa signalnim sijalicama: 10AX/250V

Broj artikla:
11.01.099

Pakovanje: 5 kom



Vertikalna sklopka za kupatilo, sa dvopolnom priključnicom
IEC 60669-1; IP 20
Priključnica: 16A/250V;
Sklopke: 16AX/250V

Broj artikla:
11.01.098

Pakovanje: 5 kom



Metalka Majur u programu Premier plus nudi višestruke okvire za montažu 2, 3, 4 ili čak 5 proizvoda u zajednički okvir. Isti okvir koristi se i za horizontalnu i za vertikalnu montažu. Ovakav način montaže obezbeđuje savršen izgled montiranih proizvoda na zidu.

Telefonske priključnice koje imaju i stari tip priključka za telefon ne mogu se montirati u višestruke okvire, već samo samostalno.



Dodatak za ugradnju telefonske priključnice na zid

Broj artikla:
01.81.01

Pakovanje: 20 kom.

Telefonska priključnica sa jednim modularnim telefonskim priključkom
Propis: PTT Vesnik 18/79 i 3/89; IEC 162; FCC 68
Ugrađuje se sa ili bez dodatka za ugradnju na zid.

Broj artikla:
01.56.41 (4 kontakta)

Pakovanje: 24 kom.

Telefonska priključnica sa dva modularna telefonska priključka
Propis: PTT Vesnik 18/79 i 3/89; IEC 162; FCC 68
Ugrađuje se sa ili bez dodatka za ugradnju na zid.

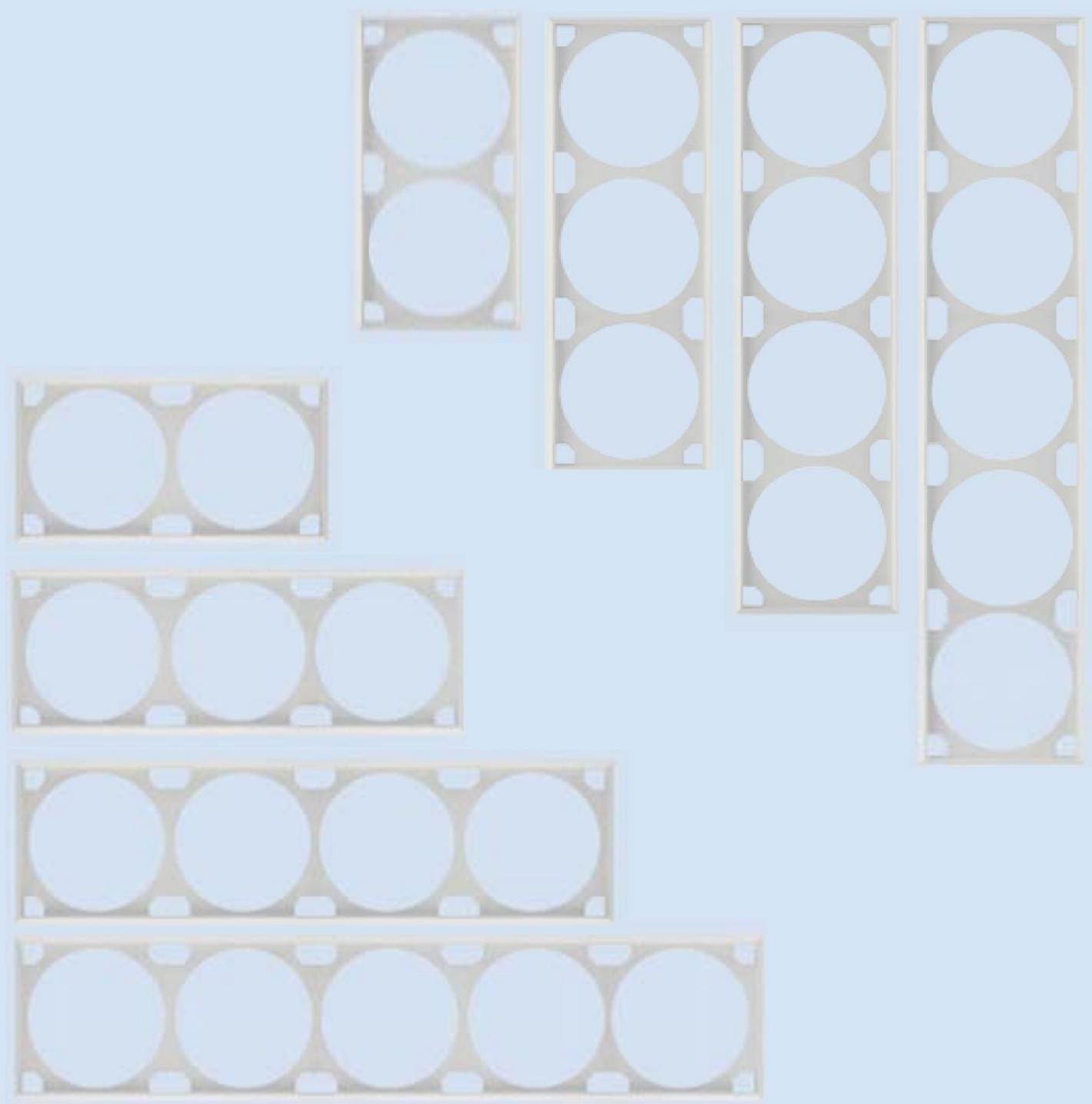
Broj artikla:
01.57.41 (4 kontakta)

Pakovanje: 24 kom.

Telefonska priključnica sa tri modularna telefonska priključka
Propis: PTT Vesnik 18/79 i 3/89; IEC 162; FCC 68
Ugrađuje se sa ili bez dodatka za ugradnju na zid.

Broj artikla:
01.58.41 (4 kontakta)

Pakovanje: 24 kom.



Dvostruki okvir (2M)
(horizontalni i vertikalni)

Broj artikla:
11.01.354

Pakovanje: 15 kom.

Trostruki okvir (3M)
(horizontalni i vertikalni)

Broj artikla:
11.01.355

Pakovanje: 10 kom.

Četvorostruki okvir (4M)
(horizontalni i vertikalni)

Broj artikla:
11.01.356

Pakovanje: 10 kom.

Petostruki okvir (5M)
(horizontalni i vertikalni)

Broj artikla:
11.01.357

Pakovanje: 10 kom.

Status

Najprodavaniji novi program Metalke Majur je **Status**, moderan program sklopki i priključnica savremenog i prepoznatljivog dizajna. Program **Status** se svojim dizajnom oslanja na estetsku liniju Metalkinog programa za ugradnju na zid, Set Q OG i time zaokružuje ponudu kako za stambeni, tako i za poslovni, proizvodni, čak i skladišni prostor. Zanimljivom novinom - izmenljivim uklopnim okvirima u različitim bojama proširuje se mogućnost kombinovanja i izlazi u susret različitim zahtevima korisnika. Svaki kupac proizvoda iz programa Status u mogućnosti je da izmenom samo uklopnog okvira maske sklopke ili priključnice značajno izmeni izgled enterijera uz minimalne troškove.



Dvopolna priključnica
IEC 60884-1, CEE7
16A/250V; IP 20

Broj artikla:
14.01.050
(jezgro od keramike)
14.01.051
(jezgro od polikarbonata)

Pakovanje: 10 kom.



Dvopolna priključnica sa zaštitnim elementom
IEC 60884-1, CEE7
16A/250V; IP 20

Broj artikla:
14.01.052
(jezgro od polikarbonata)

Pakovanje: 10 kom.



Dvopolna priključnica sa poklopcem
IEC 60884-1, CEE7
16A/250V; IP 20

Broj artikla:
14.01.058 (jezgro od keramike)
14.01.053
(jezgro od polikarbonata)
14.01.054
(sa zaštitnim elementom, jezgro od polikarbonata)

Pakovanje: 10 kom.



Dvopolna priključnica sa transparentnim poklopcem
IEC 60884-1, CEE7
16A/250V; IP 20

Broj artikla:
14.01.068
(jezgro od keramike)
14.01.063
(jezgro od polikarbonata)
14.01.064
(sa zaštitnim elementom, jezgro od polikarbonata)

Pakovanje: 10 kom.



Dvostruka priključnica
IEC 60884-1, CEE7
16A/250V; IP 20

Broj artikla:
14.01.055
(jezgro od polikarbonata)

Pakovanje: 6 kom.



Dvostruka priključnica sa zaštitnim elementom
IEC 60884-1, CEE7
16A/250V; IP 20

Broj artikla:
14.01.056

Pakovanje: 6 kom.



Tropolna priključnica
IEC 60884-1, CEE7
16A/440V; IP 20

Broj artikla:
14.01.059
(jezgro od keramike)

Pakovanje: 8 kom.



Jednopolna sklopka
IEC 60669-1; IP 20

Broj artikla:
10AX/250V
14.01.001 (bezvijčana veza)
14.01.021 (vijčana veza)
16AX/250V
14.01.601 (bezvijčana veza)
14.01.621 (vijčana veza)

Pakovanje: 10 kom.

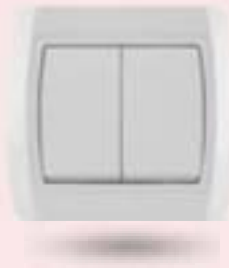


Jednopolna sklopka sa signalnom sijalicom
IEC 60669-1; IP 20

Broj artikla:

10AX/250V
14.01.007 (bezvijčana veza)
14.01.027 (vijčana veza)
16AX/250V
14.01.607 (bezvijčana veza)
14.01.627 (vijčana veza)

Pakovanje: 10 kom.

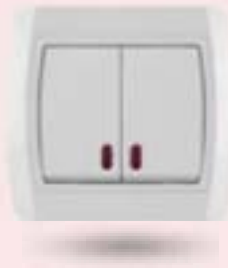


Serijska sklopka
IEC 60669-1; IP 20

Broj artikla:

10AX/250V
14.01.004 (bezvijčana veza)
14.01.024 (vijčana veza)
16AX/250V
14.01.604 (bezvijčana veza)
14.01.624 (vijčana veza)

Pakovanje: 10 kom.



Serijska sklopka sa signalnim sijalicama
IEC 60669-1; IP 20

Broj artikla:

10AX/250V
14.01.019 (bezvijčana veza)
14.01.039 (vijčana veza)
16AX/250V
14.01.619 (bezvijčana veza)
14.01.639 (vijčana veza)

Pakovanje: 10 kom.



Naizmenična sklopka
IEC 60669-1; IP 20

Broj artikla:

10AX/250V
14.01.005 (bezvijčana veza)
14.01.025 (vijčana veza)
16AX/250V
14.01.605 (bezvijčana veza)
14.01.625 (vijčana veza)

Pakovanje: 10 kom.



Unakrsna sklopka
IEC 60669-1; IP 20

Broj artikla:

10AX/250V
14.01.006 (bezvijčana veza)
14.01.026 (vijčana veza)
16AX/250V
14.01.606 (bezvijčana veza)
14.01.626 (vijčana veza)

Pakovanje: 10 kom.



Dvopolna sklopka
IEC 60669-1; IP 20

Broj artikla:

10AX/250V
14.01.002 (bezvijčana veza)
14.01.022 (vijčana veza)
16AX/250V
14.01.602 (bezvijčana veza)
14.01.622 (vijčana veza)

Pakovanje: 10 kom.



Tropolna sklopka
IEC 60669-1; IP 20

Broj artikla:

10AX/250V
14.01.003 (bezvijčana veza)
14.01.023 (vijčana veza)
16AX/250V
14.01.603 (bezvijčana veza)
14.01.623 (vijčana veza)

Pakovanje: 10 kom.



Dvopolna naizmenična sklopka
IEC 60669-1; IP 20

Broj artikla:

10AX/250V
14.01.008 (bezvijčana veza)
14.01.028 (vijčana veza)
16AX/250V
14.01.608 (bezvijčana veza)
14.01.628 (vijčana veza)

Pakovanje: 10 kom.



Dvostruka naizmenična sklopka
IEC 60669-1; IP 20

Broj artikla:

10AX/250V
14.01.009 (bezvijčana veza)
14.01.029 (vijčana veza)
16AX/250V
14.01.609 (bezvijčana veza)
14.01.629 (vijčana veza)

Pakovanje: 10 kom.



Taster svetla
IEC 60669-1; IP 20

Broj artikla:

10AX/250V
14.01.011 (bezvijčana veza)
14.01.031 (vijčana veza)
16AX/250V
14.01.611 (bezvijčana veza)
14.01.631 (vijčana veza)

Pakovanje: 10 kom.



Taster svetla sa signalnom sijalicom
IEC 60669-1; IP 20

Broj artikla:

10AX/250V
14.01.013 (bezvijčana veza)
14.01.033 (vijčana veza)
16AX/250V
14.01.613 (bezvijčana veza)
14.01.633 (vijčana veza)

Pakovanje: 10 kom.



Taster zvona
IEC 60669-1; IP 20

Broj artikla:

10AX/250V
14.01.010 (bezvijčana veza)
14.01.030 (vijčana veza)
16AX/250V
14.01.610 (bezvijčana veza)
14.01.630 (vijčana veza)

Pakovanje: 10 kom.



Taster zvona sa signalnom sijalicom
IEC 60669-1; IP 20

Broj artikla:
10AX/250V
14.01.012 (bezvijčana veza)
14.01.032 (vijčana veza)
16AX/250V
14.01.612 (bezvijčana veza)
14.01.632 (vijčana veza)

Pakovanje: 10 kom.



Taster sa pločicom za natpis
IEC 60669-1; IP 20

Broj artikla:
10AX/250V
14.01.016 (bezvijčana veza)
14.01.036 (vijčana veza)
16AX/250V
14.01.616 (bezvijčana veza)
14.01.636 (vijčana veza)

Pakovanje: 10 kom.



Taster sa pločicom za natpis sa signalnom sijalicom
IEC 60669-1; IP 20

Broj artikla:
10AX/250V
14.01.017 (bezvijčana veza)
14.01.037 (vijčana veza)
16AX/250V
14.01.617 (bezvijčana veza)
14.01.637 (vijčana veza)

Pakovanje: 10 kom.



Taster SOS
IEC 60669-1; IP 20

Broj artikla:
10AX/250V
14.01.014 (bezvijčana veza)
14.01.034 (vijčana veza)
16AX/250V
14.01.614 (bezvijčana veza)
14.01.634 (vijčana veza)

Pakovanje: 10 kom.



Taster SOS sa signalnom sijalicom
IEC 60669-1; IP 20

Broj artikla:
10AX/250V
14.01.015 (bezvijčana veza)
14.01.035 (vijčana veza)
16AX/250V
14.01.615 (bezvijčana veza)
14.01.635 (vijčana veza)

Pakovanje: 10 kom.



Taster za roletne
IEC 60669-1; IP 20

Broj artikla:
10AX/250V
14.01.018 (bezvijčana veza)
14.01.038 (vijčana veza)
16AX/250V
14.01.618 (bezvijčana veza)
14.01.638 (vijčana veza)

Pakovanje: 10 kom.



Telefonska priključnica 1 x 623K
PTT Vesnik 17/90; IP 20

Broj artikla:
14.01.071

Pakovanje: 14 kom.



Telefonska priključnica 2 x 623K
PTT Vesnik 17/90; IP 20

Broj artikla:
14.01.072

Pakovanje: 14 kom.



Komunikaciona priključnica 1 x Cat 5e
PTT Vesnik 17/90; IP 20

Broj artikla:
14.01.075

Pakovanje: 12 kom.



Komunikaciona priključnica 2 x Cat 5e
PTT Vesnik 17/90; IP 20

Broj artikla:
14.01.076

Pakovanje: 12 kom.



Komunikaciona priključnica 1 x Cat 6
PTT Vesnik 17/90; IP 20

Broj artikla:
14.01.077

Pakovanje: 12 kom.



Komunikaciona priključnica 2 x Cat 6
PTT Vesnik 17/90; IP 20

Broj artikla:
14.01.078

Pakovanje: 12 kom.



TV priključnica sa jednim modulom
IEC 169-2; CEI EN 50083-1, -2, -4;
Priključak: antenski konektor
IP 20

Broj artikla:
14.01.088 (prolazna)
14.01.090 (završna)

Pakovanje: 12 kom



TV priključnica sa dva modula
IEC 169-2; CEI EN 50083-1, -2, -4;
Priključak: antenski konektor
IP 20

Broj artikla:
14.01.092 (prolazno završna)
14.01.091 (završna)

Pakovanje: 12 kom



Elektronski regulator svetlosti sa potencijetrom
(Samo za sijalice sa užarenim vlaknom i halogene sijalice napona 230V~.)
230V; 30 – 550W

Broj artikla:
14.01.042

Pakovanje: 8 kom



Jednopolna sklopka sa preklopnikom i signalnom sijalicom
IEC 60669-1; IP 20

Broj artikla:
16AX/250V
14.01.045
(jezgro od keramike)

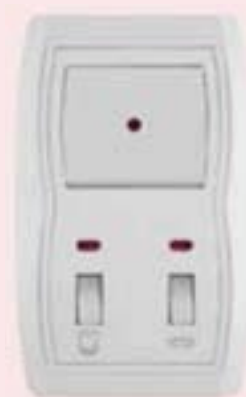
Pakovanje: 10 kom.



Horizontalna sklopka za kupatilo
IEC 60669-1; IP 20
16AX/250V

Broj artikla:
14.01.095

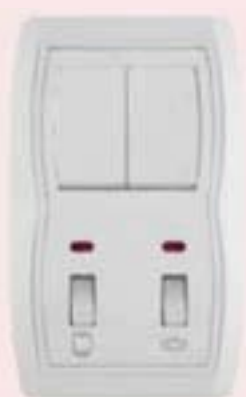
Pakovanje: 5 kom



Vertikalna sklopka za kupatilo
IEC 60669-1; IP 20
16AX/250V

Broj artikla:
14.01.096

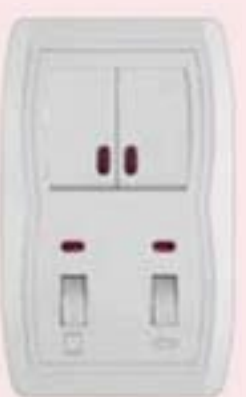
Pakovanje: 5 kom



Vertikalna sklopka za kupatilo, sa serijskom sklopkom
IEC 60669-1; IP 20
Vertikalna sklopka za kupatilo: 16AX/250V
Serijska sklopka: 10AX/250V

Broj artikla:
14.01.097

Pakovanje: 5 kom



Vertikalna sklopka za kupatilo, sa serijskom sklopkom i signalnim sijalicama
IEC 60669-1; IP 20
Vertikalna sklopka za kupatilo: 16AX/250V
Serijska sklopka sa signalnim sijalicama: 10AX/250V

Broj artikla:
14.01.099

Pakovanje: 5 kom



Vertikalna sklopka za kupatilo, sa dvopolnom priključnicom
IEC 60669-1; IP 20
Priključnica: 16A/250V;
Sklopke: 16AX/250V

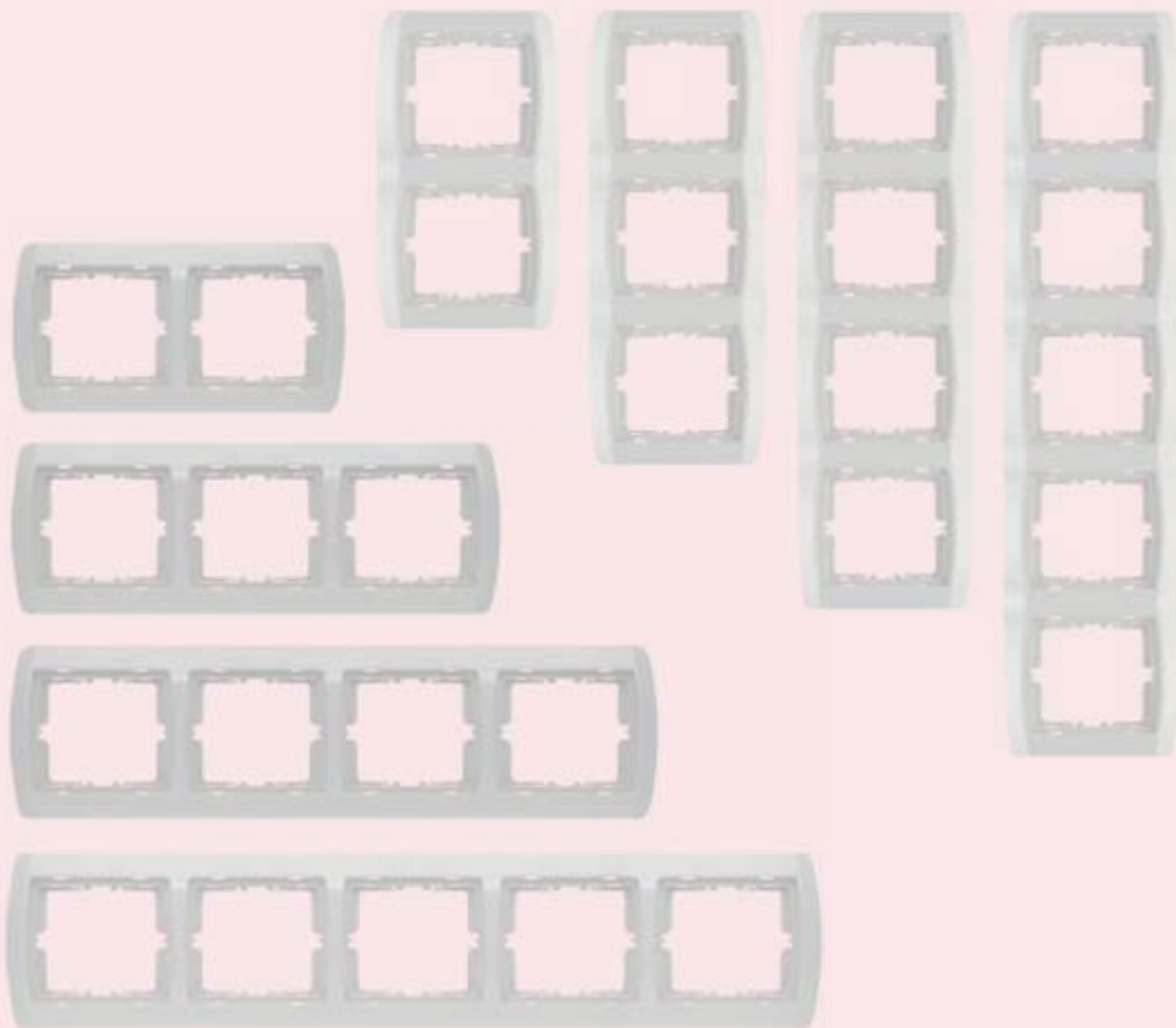
Broj artikla:
14.01.098

Pakovanje: 5 kom

UKLOPNI OKVIRI U BOJI

	Za osnovne artikle	Pak.	Za dvostruku priključnicu	Pak.	Za trolnu priključnicu	Pak.	Za horiz. sklopku za kupatilo	Pak.	Za vert. sklopku za kupatilo	Pak.
Sivi	14.02.352	5 / 60	14.02.355	5 / 40	14.02.359	5 / 90	14.02.395	5 / 35	14.02.396	5 / 35
Svetlo sivi	14.03.352	5 / 60	14.03.355	5 / 40	14.03.359	5 / 90	14.03.395	5 / 35	14.03.396	5 / 35
Narandžasti	14.04.352	5 / 60	14.04.355	5 / 40	14.04.359	5 / 90	14.04.395	5 / 35	14.04.396	5 / 35
Krem	14.05.352	5 / 60	14.05.355	5 / 40	14.05.359	5 / 90	14.05.395	5 / 35	14.05.396	5 / 35
Bordo	14.06.352	5 / 60	14.06.355	5 / 40	14.06.359	5 / 90	14.06.395	5 / 35	14.06.396	5 / 35
Plavi	14.07.352	5 / 60	14.07.355	5 / 40	14.07.359	5 / 90	14.07.395	5 / 35	14.07.396	5 / 35
Teget	14.08.352	5 / 60	14.08.355	5 / 40	14.08.359	5 / 90	14.08.395	5 / 35	14.08.396	5 / 35
Žuti	14.09.352	5 / 60	14.09.355	5 / 40	14.09.359	5 / 90	14.09.395	5 / 35	14.09.396	5 / 35
Svetlo zeleni	14.10.352	5 / 60	14.10.355	5 / 40	14.10.359	5 / 90	14.10.395	5 / 35	14.10.396	5 / 35
Ljubičasti	14.11.352	5 / 60	14.11.355	5 / 40	14.11.359	5 / 90	14.11.395	5 / 35	14.11.396	5 / 35





Dvostruki horizontalni okvir (2M-H)

Broj artikla:
14.01.361

Pakovanje: 15 kom.

Trostruki horizontalni okvir (3M-H)

Broj artikla:
14.01.362

Pakovanje: 10 kom.

Četvorostruki horizontalni okvir (4M-H)

Broj artikla:
14.01.363

Pakovanje: 10 kom.

Petostruki horizontalni okvir (5M-H)

Broj artikla:
14.01.364

Pakovanje: 10 kom.

Dvostruki vertikalni okvir (2M-V)

Broj artikla:
14.01.365

Pakovanje: 15 kom.

Trostruki vertikalni okvir (3M-V)

Broj artikla:
14.01.366

Pakovanje: 10 kom.

Četvorostruki vertikalni okvir (4M-V)

Broj artikla:
14.01.367

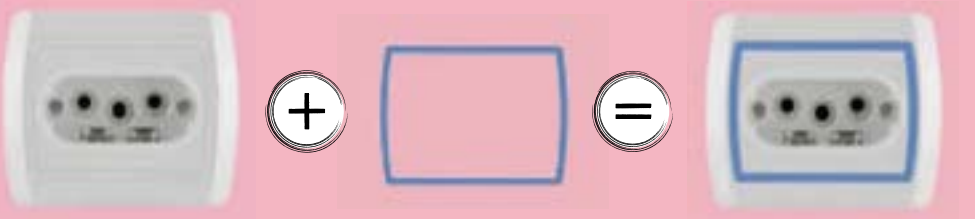
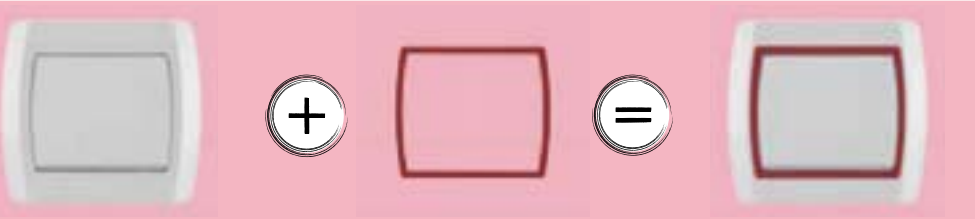
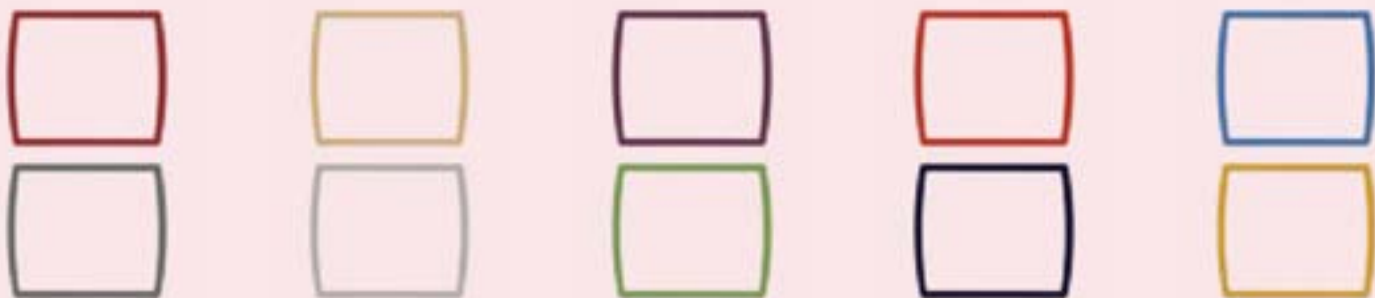
Pakovanje: 10 kom.

Petostruki vertikalni okvir (5M-V)

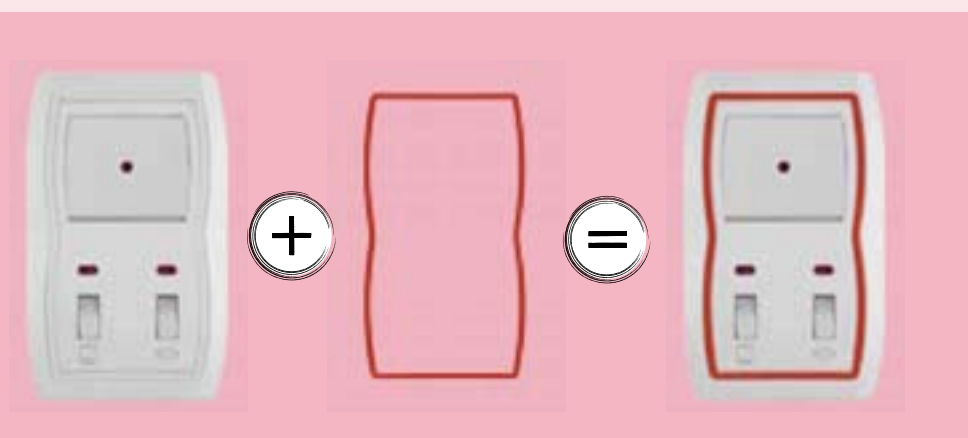
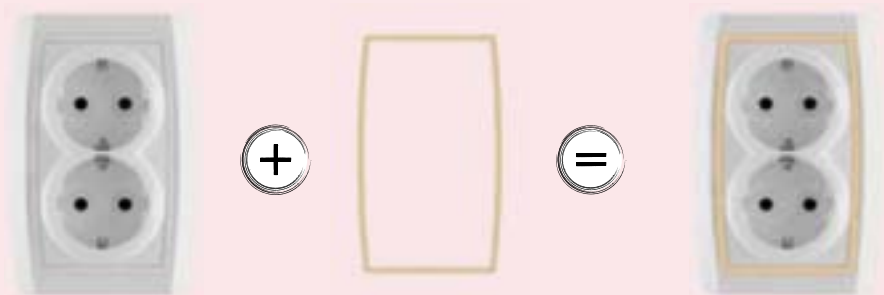
Broj artikla:
14.01.368

Pakovanje: 10 kom.

Uklopni okviri u programu Status dostupni su u deset različitih boja. Ova paleta boja pruža Vam mogućnost da izgled sklopki i priključnica bude u skladu sa bojom zidova ili nameštaja i da dodatno istakne ove proizvode u enterijeru.



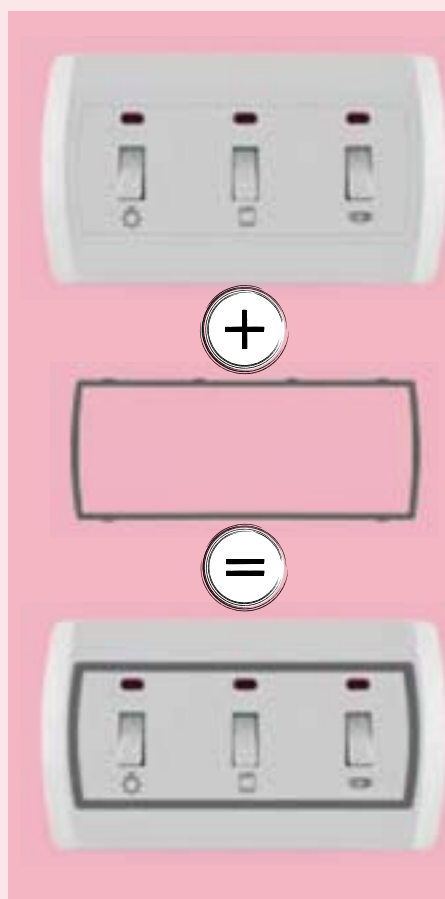
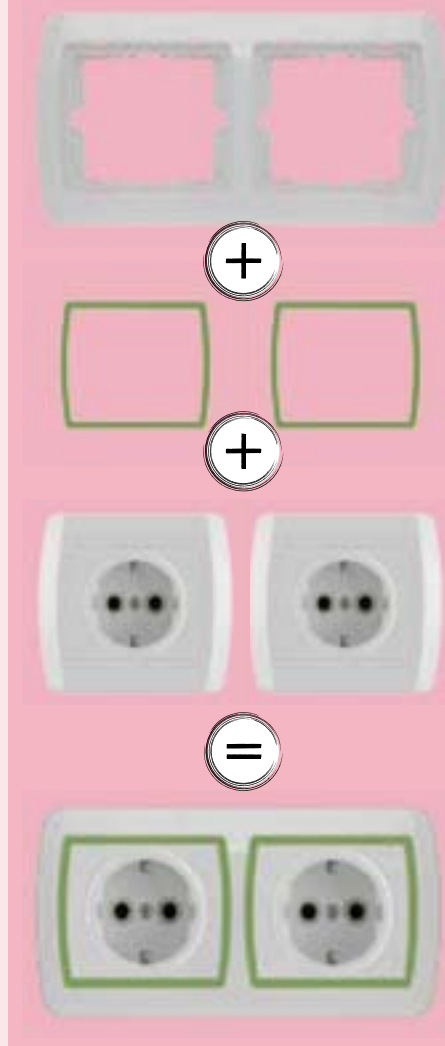
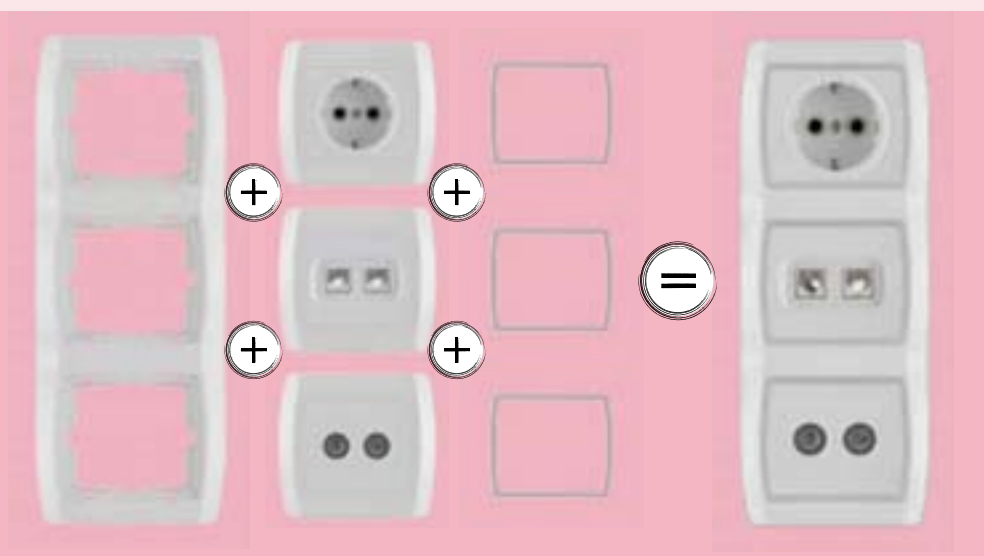
U osnovnoj verziji, proizvodi Status su kompletno u beloj boji. Zamenom samo uklopnih okvira izgled svih proizvoda možete prilagoditi svom radnom i životnom prostoru. Vaše je samo da izaberete proizvod i željenu boju uklopnog okvira za odgovarajući artikal. Montaža je brza i jednostavna.



Pored okvira za standardne proizvode, postoje uklopni okviri u svih deset boja za dvostruku priključnicu, trolinnu priključnicu i sve tipove sklopki za kupatilo, što je asortiman koji Vam pruža potpuno zadovoljenje svih potreba.

Posebnu ponudu čine višestruki ukrasni okviri za montažu više proizvoda u zajednički okvir, što je vizuelno i praktično mnogo bolje od montaže više pojedinačnih proizvoda na jednom mestu. U ponudi su okviri za montažu 2, 3, 4 ili 5 proizvoda u isti okvir, po horizontali ili vertikalni. U ove okvire takođe se mogu montirati uklopni okviri u boji, a u ovoj izvedbi posebno je značajno što boja uklopnih okvira može određivati tip potrošača (na pr., crveni okviri su priključci za jedno, a plavi za drugo radno mesto, itd.).

Mogućnost kombinovanja je neograničena i zavisi samo od Vaših potreba i mašte!



ROYAL

Proizvodi iz programa **Royal** su skopke i priključnice visokog kvaliteta i izuzetno savremenog dizajna, osmišljeni i realizovani tako da potpuno zadovolje zahteve savremenog potrošača. Kvalitet materijala i mehanizma sklopki i priključnica, kao i završna obrada, izdvajaju program **Royal** kao najbolji izbor za široki krug kupaca. Pored bogatog asortimana, pažnju potrošača sigurno će privući i široka paleta boja za ukrasne okvire (deset različitih boja), koja obezbeđuje široku primenu u različitim tipovima enterijera. Za zahtevnije korisnike u ponudi su i nizajući okviri za montažu dva, tri, četiri ili pet proizvoda u zajednički okvir (u 10 boja), što doprinosi preciznosti montaže i poboljšava vizuelni efekat montiranih sklopki i priključnica.



Dvopolna priključnica
IEC 60884-1, CEE7
16A/250V; IP 20

Broj artikla:
15.01.050
(jezgro od keramike)
15.01.051
(jezgro od polikarbonata)

Pakovanje: 10 kom.



Dvopolna priključnica sa zaštitnim elementom
IEC 60884-1, CEE7
16A/250V; IP 20

Broj artikla:
15.01.052
(jezgro od polikarbonata)

Pakovanje: 10 kom.



Dvopolna priključnica sa poklopcem
IEC 60884-1, CEE7
16A/250V; IP 20

Broj artikla:
15.01.058 (jezgro od keramike)
15.01.053
(jezgro od polikarbonata)
15.01.054
(sa zaštitnim elementom, jezgro od polikarbonata)

Pakovanje: 10 kom.



Dvopolna priključnica sa transparentnim poklopcem
IEC 60884-1, CEE7
16A/250V; IP 20

Broj artikla:
15.01.068 (jezgro od keramike)
15.01.063
(jezgro od polikarbonata)
15.01.064
(sa zaštitnim elementom, jezgro od polikarbonata)

Pakovanje: 10 kom.



Dvostruka priključnica
IEC 60884-1, CEE7
16A/250V; IP 20

Broj artikla:
15.01.055
(jezgro od polikarbonata)

Pakovanje: 6 kom.



Dvostruka priključnica sa zaštitnim elementom
IEC 60884-1, CEE7
16A/250V; IP 20

Broj artikla:
15.01.056

Pakovanje: 6 kom.



Tropolna priključnica
IEC 60884-1, CEE7
16A/440V; IP 20

Broj artikla:
15.01.059
(jezgro od keramike)

Pakovanje: 8 kom.



Jednopolna sklopka
IEC 60669-1; IP 20

Broj artikla:
10AX/250V
15.01.001 (bezvijčana veza)
16AX/250V
15.01.601 (bezvijčana veza)
15.01.621 (vijčana veza)

Pakovanje: 10 kom.



Jednopolna sklopka sa signalnom sijalicom
IEC 60669-1; IP 20

Broj artikla:

10AX/250V
15.01.007 (bezvijčana veza)
16AX/250V
15.01.607 (bezvijčana veza)
15.01.627 (vijčana veza)

Pakovanje: 10 kom.



Serijska sklopka
IEC 60669-1; IP 20

Broj artikla:

10AX/250V
15.01.004 (bezvijčana veza)
16AX/250V
15.01.604 (bezvijčana veza)
15.01.624 (vijčana veza)

Pakovanje: 10 kom.



Serijska sklopka sa signalnim sijalicama
IEC 60669-1; IP 20

Broj artikla:

10AX/250V
15.01.019 (bezvijčana veza)
16AX/250V
15.01.619 (bezvijčana veza)
15.01.639 (vijčana veza)

Pakovanje: 10 kom.



Naizmenična sklopka
IEC 60669-1; IP 20

Broj artikla:

10AX/250V
15.01.005 (bezvijčana veza)
16AX/250V
15.01.605 (bezvijčana veza)
15.01.625 (vijčana veza)

Pakovanje: 10 kom.



Unakrsna sklopka
IEC 60669-1; IP 20

Broj artikla:

10AX/250V
15.01.006 (bezvijčana veza)
16AX/250V
15.01.606 (bezvijčana veza)
15.01.626 (vijčana veza)

Pakovanje: 10 kom.



Dvopolna sklopka
IEC 60669-1; IP 20

Broj artikla:

10AX/250V
15.01.002 (bezvijčana veza)
16AX/250V
15.01.602 (bezvijčana veza)
15.01.622 (vijčana veza)

Pakovanje: 10 kom.



Tropolna sklopka
IEC 60669-1; IP 20

Broj artikla:

10AX/250V
15.01.003 (bezvijčana veza)
16AX/250V
15.01.603 (bezvijčana veza)
15.01.623 (vijčana veza)

Pakovanje: 10 kom.



Dvopolna naizmenična sklopka
IEC 60669-1; IP 20

Broj artikla:

10AX/250V
15.01.008 (bezvijčana veza)
16AX/250V
15.01.608 (bezvijčana veza)
15.01.628 (vijčana veza)

Pakovanje: 10 kom.



Dvostruka naizmenična sklopka
IEC 60669-1; IP 20

Broj artikla:

10AX/250V
15.01.009 (bezvijčana veza)
16AX/250V
15.01.609 (bezvijčana veza)
15.01.629 (vijčana veza)

Pakovanje: 10 kom.



Taster svetla
IEC 60669-1; IP 20

Broj artikla:

10AX/250V
15.01.011 (bezvijčana veza)
16AX/250V
15.01.611 (bezvijčana veza)
15.01.631 (vijčana veza)

Pakovanje: 10 kom.



Taster svetla sa signalnom sijalicom
IEC 60669-1; IP 20

Broj artikla:

10AX/250V
15.01.013 (bezvijčana veza)
16AX/250V
15.01.613 (bezvijčana veza)
15.01.633 (vijčana veza)

Pakovanje: 10 kom.



Taster zvona
IEC 60669-1; IP 20

Broj artikla:

10AX/250V
15.01.010 (bezvijčana veza)
16AX/250V
15.01.610 (bezvijčana veza)
15.01.630 (vijčana veza)

Pakovanje: 10 kom.



Taster zvona sa signalnom sijalicom
IEC 60669-1; IP 20

Broj artikla:

10AX/250V
15.01.012 (bezvijačana veza)
16AX/250V
15.01.612 (bezvijačana veza)
15.01.632 (vijačana veza)

Pakovanje: 10 kom.



Taster sa pločicom za natpis za natpis
IEC 60669-1; IP 20

Broj artikla:

10AX/250V
15.01.016 (bezvijačana veza)
16AX/250V
15.01.616 (bezvijačana veza)
15.01.636 (vijačana veza)

Pakovanje: 10 kom.



Taster sa pločicom za natpis sa signalnom sijalicom
IEC 60669-1; IP 20

Broj artikla:

10AX/250V
15.01.017 (bezvijačana veza)
16AX/250V
15.01.617 (bezvijačana veza)
15.01.637 (vijačana veza)

Pakovanje: 10 kom.



Taster SOS
IEC 60669-1; IP 20

Broj artikla:

10AX/250V
15.01.014 (bezvijačana veza)
16AX/250V
15.01.614 (bezvijačana veza)
15.01.634 (vijačana veza)

Pakovanje: 10 kom.



Taster SOS sa signalnom sijalicom
IEC 60669-1; IP 20

Broj artikla:

10AX/250V
15.01.015 (bezvijačana veza)
16AX/250V
15.01.615 (bezvijačana veza)
15.01.635 (vijačana veza)

Pakovanje: 10 kom.



Taster za roletne
IEC 60669-1; IP 20

Broj artikla:

10AX/250V
15.01.018 (bezvijačana veza)
16AX/250V
15.01.618 (bezvijačana veza)
15.01.638 (vijačana veza)

Pakovanje: 10 kom.



Telefonska priključnica 1 x 623K
Propis: PTT Vesnik 17/90;
IP 20

Broj artikla:

15.01.071

Pakovanje: 14 kom



Telefonska priključnica 2 x 623K
Propis: PTT Vesnik 17/90;
IP 20

Broj artikla:

15.01.072

Pakovanje: 14 kom



Komunikaciona priključnica 1 x Cat 5e
Propis: PTT Vesnik 17/90;
IP 20

Broj artikla:

15.01.075

Pakovanje: 12 kom



Komunikaciona priključnica 2 x Cat 5e
Propis: PTT Vesnik 17/90;
IP 20

Broj artikla:

15.01.076

Pakovanje: 12 kom



Komunikaciona priključnica 1 x Cat 6
Propis: PTT Vesnik 17/90;
IP 20

Broj artikla:

15.01.077

Pakovanje: 12 kom



Komunikaciona priključnica 2 x Cat 6
Propis: PTT Vesnik 17/90;
IP 20

Broj artikla:

15.01.078

Pakovanje: 12 kom



TV priključnica sa jednim modulom
IEC 169-2; CEI EN 50083-1, -2, -4;
Priključak: antenski konektor
IP 20

Broj artikla:
15.01.088 (prolazna)
15.01.090 (završna)

Pakovanje: 12 kom



TV priključnica sa dva modula
IEC 169-2; CEI EN 50083-1, -2, -4;
Priključak: antenski konektor
IP 20

Broj artikla:
15.01.092 (prolazna završna)
15.01.091 (završna)

Pakovanje: 12 kom



Elektronski regulator svetlosti sa potencijometrom
(Samo za sijalice sa užarenim vlaknom i halogene sijalice napona 230V~.)
230V; 30 – 550W

Broj artikla:
15.01.042

Pakovanje: 8 kom



Jednopolna sklopka sa preklopnikom i signalnom sijalicom
IEC 60669-1; IP 20

Broj artikla:
16AX/250V
15.01.045
(jezgro od keramike)

Pakovanje: 10 kom.



Horizontalna sklopka za kupatilo
IEC 60669-1; IP 20
16AX/250V

Broj artikla:
15.01.095

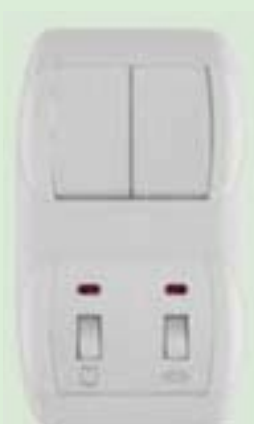
Pakovanje: 5 kom



Vertikalna sklopka za kupatilo
IEC 60669-1; IP 20
16AX/250V

Broj artikla:
15.01.096

Pakovanje: 5 kom



Vertikalna sklopka za kupatilo, sa serijskom sklopkom

IEC 60669-1; IP 20
Vertikalna sklopka za kupatilo: 16AX/250V
Serijska sklopka: 10AX/250V

Broj artikla:
15.01.097

Pakovanje: 5 kom



Vertikalna sklopka za kupatilo, sa serijskom sklopkom i signalnim sijalicama

IEC 60669-1; IP 20
Vertikalna sklopka za kupatilo: 16AX/250V

Serijska sklopka sa signalnim sijalicama: 10AX/250V
Broj artikla:
15.01.099

Pakovanje: 5 kom



Vertikalna sklopka za kupatilo, sa dvopolnom priključnicom

IEC 60669-1; IP 20
Priključnica: 16A/250V;
Sklopke: 16AX/250V

Broj artikla:
15.01.098

Pakovanje: 5 kom

Podsklopovi ROYAL

Program **Royal** može se nabaviti i u opciji "**podsklop+ukrasni okvir**", čime se izbegava "višak" delova pri montaži. Samostalno birate potrebne proizvode i boju ukrasnih okvira, a montaža je brza i jednostavna.



Podsklop - dvopolna priključnica
IEC 60884-1, CEE7
16A/250V; IP 20

Broj artikla:
15.01.150
(jezgro od keramike)
15.01.151
(jezgro od polikarbonata)

Pakovanje: 10 kom.



Podsklop - dvopolna priključnica sa zaštitnim elementom
IEC 60884-1, CEE7
16A/250V; IP 20

Broj artikla:
15.01.152
(jezgro od polikarbonata)

Pakovanje: 10 kom.



Podsklop - dvopolna priključnica sa poklopcem
IEC 60884-1, CEE7
16A/250V; IP 20

Broj artikla:
15.01.158
(jezgro od keramike)
15.01.153
(jezgro od polikarbonata)
15.01.154
(sa zaštitnim elementom, jezgro od polikarbonata)

Pakovanje: 10 kom.



Podsklop - dvopolna priključnica sa transparentnim poklopcem
IEC 60884-1, CEE7
16A/250V; IP 20

Broj artikla:
15.01.168 (jezgro od keramike)
15.01.163
(jezgro od polikarbonata)
15.01.164
(sa zaštitnim elementom, jezgro od polikarbonata)

Pakovanje: 10 kom.



Podsklop - dvostruka priključnica
IEC 60884-1, CEE7
16A/250V; IP 20

Broj artikla:
15.01.155
(jezgro od polikarbonata)

Pakovanje: 6 kom.



Podsklop - dvostruka priključnica sa zaštitnim elementom
IEC 60884-1, CEE7
16A/250V; IP 20

Broj artikla:
15.01.156

Pakovanje: 6 kom.



Podsklop - tropolna priključnica
IEC 60884-1, CEE7
16A/440V; IP 20

Broj artikla:
15.01.159
(jezgro od keramike)

Pakovanje: 8 kom.



Podsklop - jednopolna školpka
IEC 60669-1, CEE7

Broj artikla:
10AX/250V
15.01.101 (bezvijčana veza)
16AX/250V
15.01.701 (bezvijčana veza)
15.01.721 (vijčana veza)

Pakovanje: 10 kom.



Podsklop - jednopolna sklopka sa signalnom sijalicom
IEC 60669-1; IP 20

Broj artikla:

10AX/250V
15.01.107 (bezvijčana veza)
16AX/250V
15.01.707 (bezvijčana veza)
15.01.727 (vijčana veza)

Pakovanje: 10 kom.



Podsklop - serijska sklopka
IEC 60669-1; IP 20

Broj artikla:

10AX/250V
15.01.104 (bezvijčana veza)
16AX/250V
15.01.704 (bezvijčana veza)
15.01.724 (vijčana veza)

Pakovanje: 10 kom.



Podsklop - serijska sklopka sa signalnim sijalicama
IEC 60669-1; IP 20

Broj artikla:

10AX/250V
15.01.119 (bezvijčana veza)
16AX/250V
15.01.719 (bezvijčana veza)
15.01.739 (vijčana veza)

Pakovanje: 10 kom.



Podsklop - naizmenična sklopka
IEC 60669-1; IP 20

Broj artikla:

10AX/250V
15.01.105 (bezvijčana veza)
16AX/250V
15.01.705 (bezvijčana veza)
15.01.725 (vijčana veza)

Pakovanje: 10 kom.



Podsklop - unakrsna sklopka
IEC 60669-1; IP 20

Broj artikla:

10AX/250V
15.01.106 (bezvijčana veza)
16AX/250V
15.01.706 (bezvijčana veza)
15.01.726 (vijčana veza)

Pakovanje: 10 kom.



Podsklop - dvopolna sklopka
IEC 60669-1; IP 20

Broj artikla:

10AX/250V
15.01.102 (bezvijčana veza)
16AX/250V
15.01.702 (bezvijčana veza)
15.01.722 (vijčana veza)

Pakovanje: 10 kom.



Podsklop - tropolna sklopka
IEC 60669-1; IP 20

Broj artikla:

10AX/250V
15.01.103 (bezvijčana veza)
16AX/250V
15.01.703 (bezvijčana veza)
15.01.723 (vijčana veza)

Pakovanje: 10 kom.



Podsklop - dvopolna naizmenična sklopka
IEC 60669-1; IP 20

Broj artikla:

10AX/250V
15.01.108 (bezvijčana veza)
16AX/250V
15.01.708 (bezvijčana veza)
15.01.728 (vijčana veza)

Pakovanje: 10 kom.



Podsklop - dvostruka naizmenična sklopka
IEC 60669-1; IP 20

Broj artikla:

10AX/250V
15.01.109 (bezvijčana veza)
16AX/250V
15.01.709 (bezvijčana veza)
15.01.729 (vijčana veza)

Pakovanje: 10 kom.



Podsklop - taster svetla
IEC 60669-1; IP 20

Broj artikla:

10AX/250V
15.01.111 (bezvijčana veza)
16AX/250V
15.01.711 (bezvijčana veza)
15.01.731 (vijčana veza)

Pakovanje: 10 kom.



Podsklop - taster svetla sa signalnom sijalicom
IEC 60669-1; IP 20

Broj artikla:

10AX/250V
15.01.113 (bezvijčana veza)
16AX/250V
15.01.713 (bezvijčana veza)
15.01.733 (vijčana veza)

Pakovanje: 10 kom.



Podsklop - taster zvona
IEC 60669-1; IP 20

Broj artikla:

10AX/250V
15.01.110 (bezvijčana veza)
16AX/250V
15.01.710 (bezvijčana veza)
15.01.730 (vijčana veza)

Pakovanje: 10 kom.



Podsklop - taster zvona sa signalnom sijalicom
IEC 60669-1; IP 20

Broj artikla:

10AX/250V
15.01.112 (bezvijčana veza)
16AX/250V
15.01.712 (bezvijčana veza)
15.01.732 (vijčana veza)

Pakovanje: 10 kom.



Podsklop - taster sa pločicom za natpis
IEC 60669-1; IP 20

Broj artikla:

10AX/250V
15.01.116 (bezvijčana veza)
16AX/250V
15.01.716 (bezvijčana veza)
15.01.736 (vijčana veza)

Pakovanje: 10 kom.



Podsklop - taster sa pločicom za natpis sa signalnom sijalicom
IEC 60669-1; IP 20

Broj artikla:

10AX/250V
15.01.117 (bezvijčana veza)
16AX/250V
15.01.717 (bezvijčana veza)
15.01.737 (vijčana veza)

Pakovanje: 10 kom.



Podsklop - taster SOS
IEC 60669-1; IP 20

Broj artikla:

10AX/250V
15.01.114 (bezvijčana veza)
16AX/250V
15.01.714 (bezvijčana veza)
15.01.734 (vijčana veza)

Pakovanje: 10 kom.



Podsklop - taster SOS sa signalnom sijalicom
IEC 60669-1; IP 20

Broj artikla:

10AX/250V
15.01.115 (bezvijčana veza)
16AX/250V
15.01.715 (bezvijčana veza)
15.01.735 (vijčana veza)

Pakovanje: 10 kom.



Podsklop - taster za roletne
IEC 60669-1; IP 20

Broj artikla:

10AX/250V
15.01.118 (bezvijčana veza)
16AX/250V
15.01.718 (bezvijčana veza)
15.01.738 (vijčana veza)

Pakovanje: 10 kom.



Podsklop - telefonska priključnica 1 x 623K
Propis: PTT Vesnik 17/90; IP 20

Broj artikla:

15.01.171

Pakovanje: 14 kom



Podsklop - telefonska priključnica 2 x 623K
Propis: PTT Vesnik 17/90; IP 20

Broj artikla:

15.01.172

Pakovanje: 14 kom



Podsklop - komunikaciona priključnica 1 x Cat 5e
Propis: PTT Vesnik 17/90; IP 20

Broj artikla:

15.01.175

Pakovanje: 12 kom



Podsklop - komunikaciona priključnica 2 x Cat 5e
Propis: PTT Vesnik 17/90; IP 20

Broj artikla:

15.01.176

Pakovanje: 12 kom



Podsklop - komunikaciona priključnica 1 x Cat 6
Propis: PTT Vesnik 17/90; IP 20

Broj artikla:

15.01.177

Pakovanje: 12 kom



Podsklop - komunikaciona priključnica 2 x Cat 6
Propis: PTT Vesnik 17/90; IP 20

Broj artikla:

15.01.178

Pakovanje: 12 kom



Podsklop - TV priključnica sa jednim modulom

IEC 169-2; CEI EN 50083-1, -2, -4;
Priključak: antenski konektor
IP 20

Broj artikla:

15.01.188 (prolazna)
15.01.190 (završna)

Pakovanje: 12 kom



Podsklop - TV priključnica sa dva modula

IEC 169-2; CEI EN 50083-1, -2, -4;
Priključak: antenski konektor
IP 20

Broj artikla:

15.01.192 (prolazno završna)
15.01.191 (završna)

Pakovanje: 12 kom



Podsklop - Elektronski regulator svetlosti sa potencijometrom

(Samo za sijalice sa užarenim vlaknom i halogene sijalice napona 230V~.)
230V; 30 – 550W

Broj artikla:

15.01.142

Pakovanje: 8 kom



Podsklop - jednopolna sklopka sa preklopnikom i signalnom sijalicom

IEC 60669-1; IP 20

Broj artikla:

16AX/250V
15.01.145
(jezgro od keramike)

Pakovanje: 10 kom.

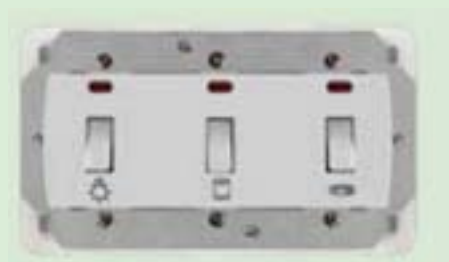
Podsklop - horizontalna sklopka za kupatilo

IEC 60669-1; IP 20
16AX/250V

Broj artikla:

15.01.195

Pakovanje: 5 kom

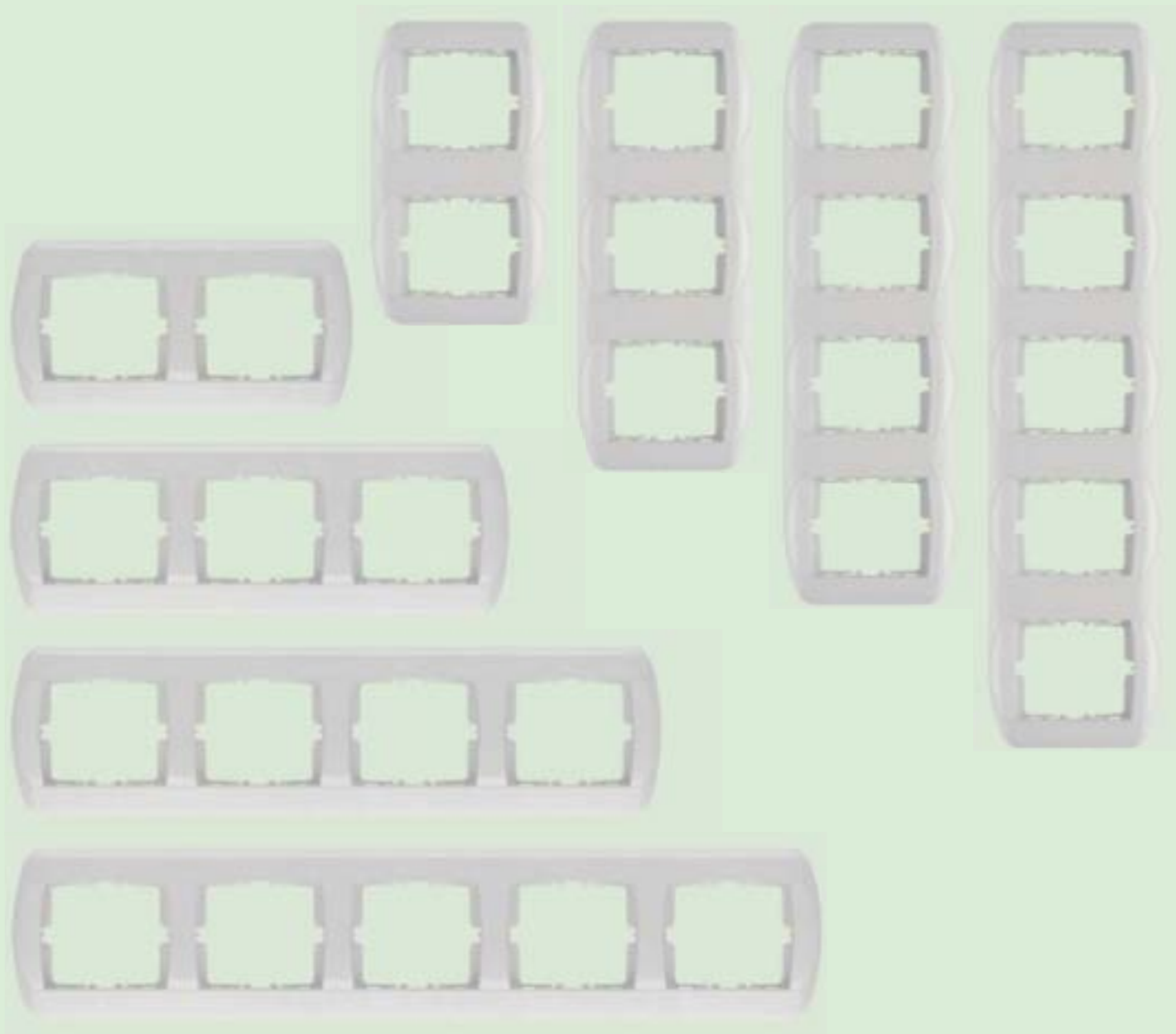


UKRASNI OKVIRI U BOJI

	Za osnovne artikle	Pakovanje	Za dvostruku i trolepnu priključnicu	Pakovanje	Za horiz. sklopku za kupatilo	Pakovanje	Za vert. sklopku za kupatilo	Pakovanje
Beli	15.01.352	20	25.01.355	25	15.01.395	15	15.01.396	15
Svetlo sivi	15.03.352	20	15.03.355	25	15.03.395	15	15.03.396	15
Krem	15.05.352	20	15.05.355	25	15.05.395	15	15.05.396	15
Bordo	15.06.352	20	15.06.355	25	15.06.395	15	15.06.396	15
Teget	15.08.352	20	15.08.355	25	15.08.395	15	15.08.396	15
Svetlo zeleni	15.10.352	20	15.10.355	25	15.10.395	15	15.10.396	15
Ljubičasti	15.11.352	20	15.11.355	25	15.11.395	15	15.11.396	15
Crveni	15.12.352	20	15.12.355	25	15.12.395	15	15.12.396	15
Svetlo plavi	15.13.352	20	15.13.355	25	15.13.395	15	15.13.396	15
Tamno zeleni	15.14.352	20	15.14.355	25	15.14.395	15	15.14.396	15
Crni	15.15.352	20	15.15.355	25	15.15.395	15	15.15.396	15

VIŠESTRUKI OKVIRI U BOJI

	Svetlo sivi	Krem	Bordo	Teget	Svetlo zeleni	Ljubičasti	Crveni	Svetlo plavi	Tamno zeleni	Crni	Pakovanje
Dvostruki okvir - horizontalni	15.03.361	15.05.361	15.06.361	15.08.361	15.10.361	15.11.361	15.12.361	15.13.361	15.14.361	15.15.361	15
Trostruki okvir - horizontalni	15.03.362	15.05.362	15.06.362	15.08.362	15.10.362	15.11.362	15.12.362	15.13.362	15.14.362	15.15.362	10
Četvorostruki okvir - horizontalni	15.03.363	15.05.363	15.06.363	15.08.363	15.10.363	15.11.363	15.12.363	15.13.363	15.14.363	15.15.363	10
Petostruki okvir - horizontalni	15.03.364	15.05.364	15.06.364	15.08.364	15.10.364	15.11.364	15.12.364	15.13.364	15.14.364	15.15.364	10
Dvostruki okvir - vertikalni	15.03.365	15.05.365	15.06.365	15.08.365	15.10.365	15.11.365	15.12.365	15.13.365	15.14.365	15.15.365	15
Trostruki okvir - vertikalni	15.03.366	15.05.366	15.06.366	15.08.366	15.10.366	15.11.366	15.12.366	15.13.366	15.14.366	15.15.366	10
Četvorostruki okvir - vertikalni	15.03.367	15.05.367	15.06.367	15.08.367	15.10.367	15.11.367	15.12.367	15.13.367	15.14.367	15.15.367	10
Petostruki okvir - vertikalni	15.03.368	15.05.368	15.06.368	15.08.368	15.10.368	15.11.368	15.12.368	15.13.368	15.14.368	15.15.368	10



**Dvostruki horizontalni
okvir (2M-H)**

Broj artikla:
15.01.361

Pakovanje: 15 kom.

**Trostruki horizontalni
okvir (3M-H)**

Broj artikla:
15.01.362

Pakovanje: 10 kom.

**Četvorostruki horizontalni
okvir (4M-H)**

Broj artikla:
15.01.363

Pakovanje: 10 kom.

**Petostruki horizontalni
okvir (5M-H)**

Broj artikla:
15.01.364

Pakovanje: 10 kom.

**Dvostruki vertikalni
okvir (2M-V)**

Broj artikla:
15.01.365

Pakovanje: 15 kom.

**Trostruki vertikalni
okvir (3M-V)**

Broj artikla:
15.01.366

Pakovanje: 10 kom.

**Četvorostruki vertikalni
okvir (4M-V)**

Broj artikla:
15.01.367

Pakovanje: 10 kom.

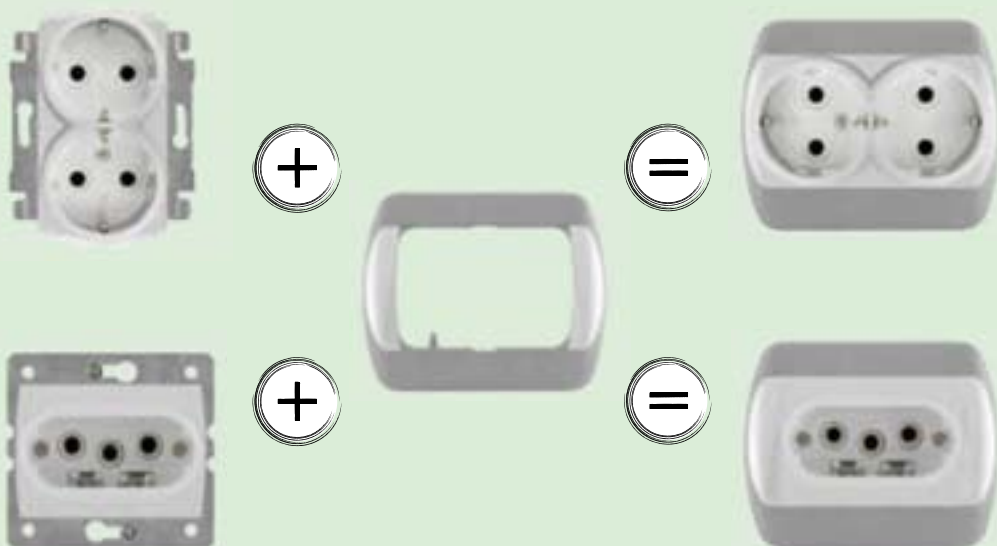
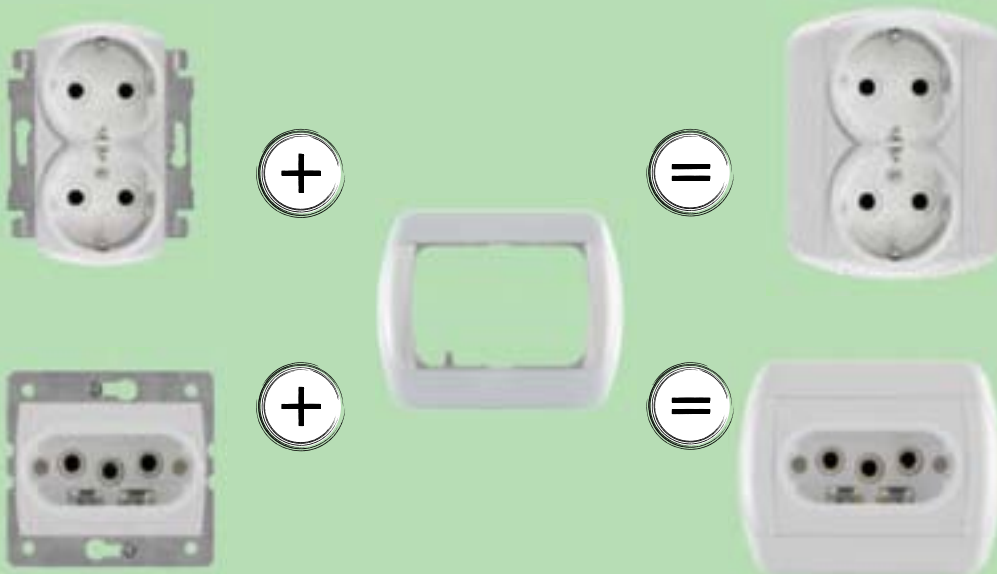
**Petostruki vertikalni
okvir (5M-V)**

Broj artikla:
15.01.368

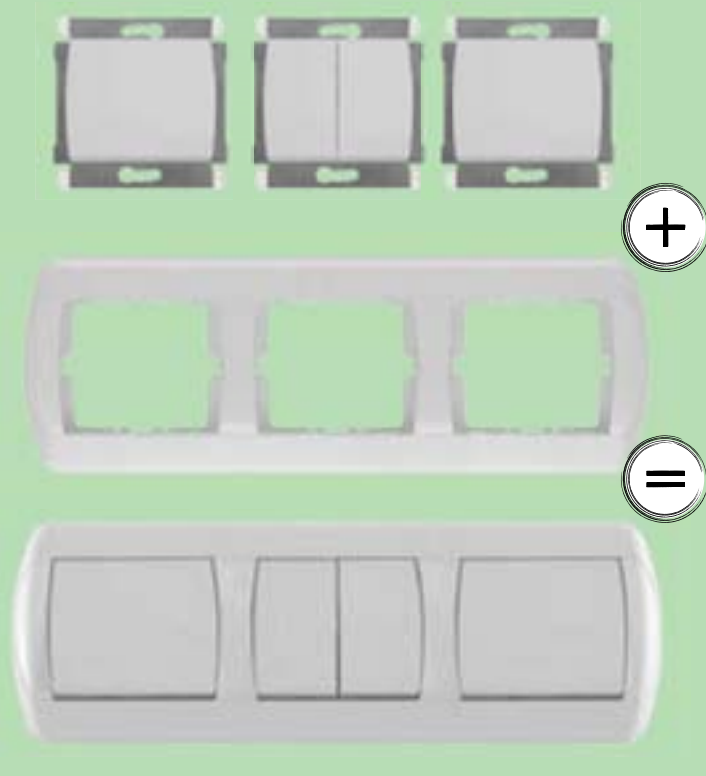
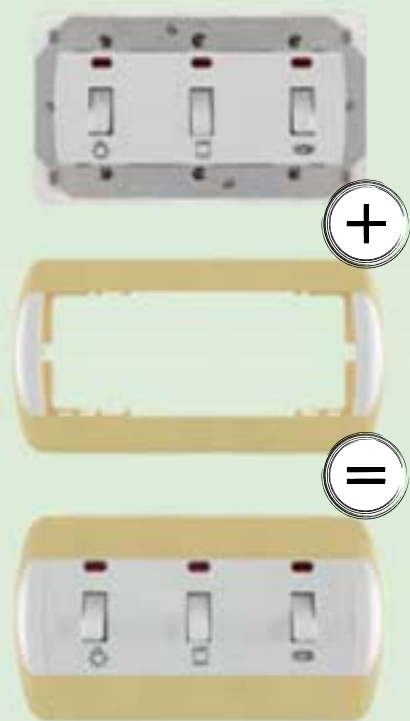
Pakovanje: 10 kom.



U programu Royal proizvod u željenoj boji dobija se kombinacijom podsklopa (koji je uvek u beloj boji) i ukrasnog okvira u boji.

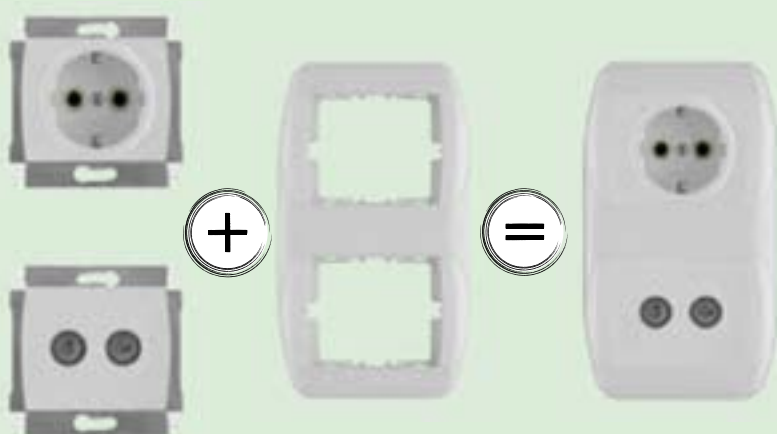
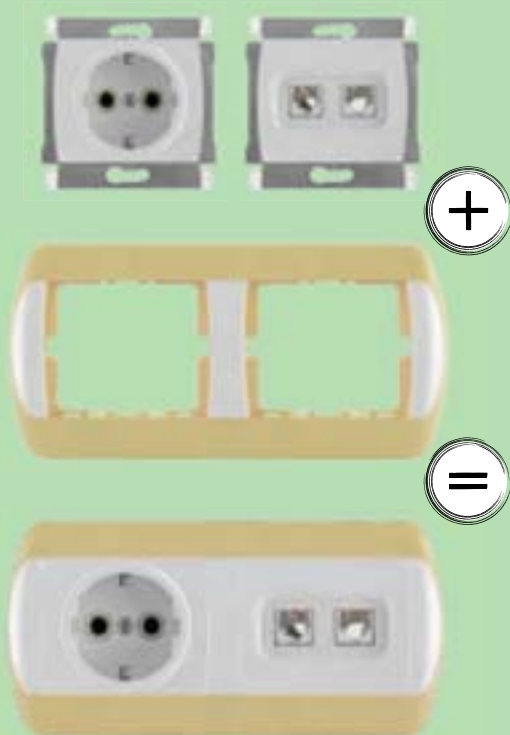


Dvostruka i troljna priključnica mogu biti kompletno u beloj boji, ali i u jednoj od 10 boja iz ponuđene palete. Potrebno je samo da izaberete ukrasni okvir za dvostruku i trolnu priključnicu u boji koja Vam odgovara.

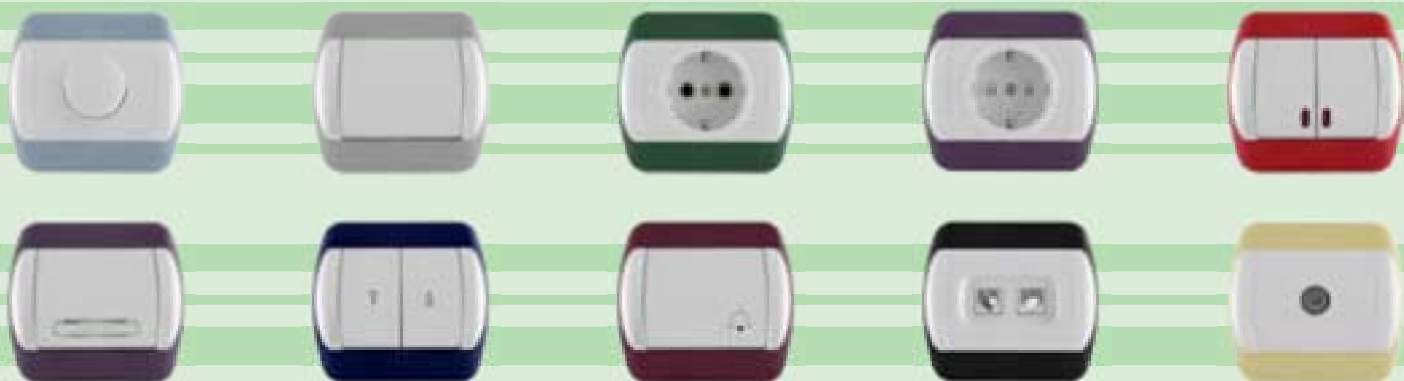


Mogućnosti kombinovanja su ogromne – ukrasni okviri u 10 boja za horizontalnu sklopku za kupatilo ponuda su koju ima samo Metalka Majur.

Višestruki okviri za montažu 2, 3, 4 ili 5 proizvoda u zajednički okvir (horizontalni ili vertikalni) dostupni su u beloj boji, ali u svih deset boja iz palete za program Royal.



Kombinujte proizvode, ukrasne okvire i višestruke ukrasne okvire u boji i prilagodite prostor u kome boravite svojim potrebama. Neka sklopke i priključnice, pored svoje upotrebne vrednosti, postanu i ukras u Vašem stanu ili kancelariji!



ROYAL *exclusive*

Program **Royal Exclusive** namenjen je luksuznim stanovima, hotelima, restoranima, odnosno onim klijentima koji od svakog detalja u svom životnom i radnom prostoru traže vrhunski kvalitet i estetski izgled.

Royal Exclusive je linija programa Royal koja je bojena specijalnim, izuzetno kvalitetnim bojama otpornim na mehaničke i atmosferske uticaje. Ove boje proizvodima daju prefinjen i vrlo luksuzan izgled, a prilikom dodira imaju poseban, "soft touch" efekat. Proizvodi iz serije **Royal Exclusive** proizvode se samo po porudžbini klijenata, i dostupni su u zlatnoj boji, kao i kombinacijama crne i srebrne, te crne i zlatne boje.



Dvopolna priključnica sa zaštitnim elementom (crno zlatna)
IEC 60884-1, CEE7
16A/250V; IP 20

Broj artikla:
15.73.052
(jezgro od polikarbonata)

Pakovanje: 10 kom.



Dvopolna priključnica sa transparentnim poklopcem i zaštitnim elementom (crno zlatna)
IEC 60884-1, CEE7
16A/250V; IP 20

Broj artikla:
15.73.064
(jezgro od polikarbonata)

Pakovanje: 10 kom.



Dvostruka priključnica (crno zlatna)
(jezgro od polikarbonata)
IEC 60884-1, CEE7
16A/250V; IP 20

Broj artikla:
15.73.055

Pakovanje: 6 kom.



Tropolna priključnica (crno zlatna)
(jezgro od keramike)
IEC 60884-1, CEE7
16A/440V; IP 20

Broj artikla:
15.73.059

Pakovanje: 8 kom.



Jednopolna sklopka (crno zlatna)
IEC 60669-1; IP 20

Broj artikla:
10AX/250V
15.73.001 (bezvijčana veza)
16AX/250V
15.73.621 (vijčana veza)

Pakovanje: 10 kom.



Serijska sklopka (crno zlatna)
IEC 60669-1; IP 20

Broj artikla:
10AX/250V
15.73.004 (bezvijčana veza)
16AX/250V
15.73.624 (vijčana veza)

Pakovanje: 10 kom.



Naizmenična sklopka (crno zlatna)
IEC 60669-1; IP 20

Broj artikla:
10AX/250V
15.73.005 (bezvijčana veza)
16AX/250V
15.73.625 (vijčana veza)

Pakovanje: 10 kom.



Unakrsna sklopka (crno zlatna)
IEC 60669-1; IP 20

Broj artikla:
10AX/250V
15.73.006 (bezvijčana veza)
16AX/250V
15.73.626 (vijčana veza)

Pakovanje: 10 kom.



Telefonska priključnica 1 x 623K (crno zlatna)
PTT Vesnik 17/90
IP 20

Broj artikla:
15.73.071

Pakovanje: 14 kom.



Telefonska priključnica 2 x 623K (crno zlatna)
PTT Vesnik 17/90
IP 20

Broj artikla:
15.73.072

Pakovanje: 14 kom.



Komunikaciona priključnica 2 x Cat 5e (crno zlatna)
PTT Vesnik 17/90
IP 20

Broj artikla:
15.73.076

Pakovanje: 12 kom.



Komunikaciona priključnica 2 x Cat 6 (crno zlatna)
PTT Vesnik 17/90
IP 20

Broj artikla:
15.73.078

Pakovanje: 12 kom.



TV priključnica sa jednim modulom (crno zlatna)
IEC 169-2;
CEI EN 50083-1, -2, -4;
Priključak: antenski konektor
IP 20

Broj artikla:
15.73.088 (prolazna)
15.73.090 (završna)

Pakovanje: 12 kom.



TV priključnica sa dva modula (crno zlatna)
IEC 169-2;
CEI EN 50083-1, -2, -4;
Priključak: antenski konektor
IP 20

Broj artikla:
15.73.092 (prolazno-završna)
15.73.091 (završna)

Pakovanje: 12 kom.



Elektronski regulator svetlosti sa potenciometrom (crno zlatna)
(Samo za sijalice sa užarenim vlaknom i halogene sijalice napona 230V~) 230V; 30 – 550W

Broj artikla:
15.73.042

Pakovanje: 8 kom.



Horizontalna sklopka za kupatilo (crno zlatna)
IEC 60669-1; IP 20
16AX/250V

Broj artikla:
15.73.095

Pakovanje: 5 kom.



Dvopolna priključnica sa zaštitnim elementom (crno srebrna)
IEC 60884-1, CEE7
16A/250V; IP 20

Broj artikla:
15.72.052
(jezgro od polikarbonata)

Pakovanje: 10 kom.



Dvopolna priključnica sa transparentnim poklopcem i zaštitnim elementom (crno srebrna)
IEC 60884-1, CEE7
16A/250V; IP 20

Broj artikla:
15.72.064
(jezgro od polikarbonata)

Pakovanje: 10 kom.



Dvostruka priključnica (crno srebrna)
(jezgro od polikarbonata)
IEC 60884-1, CEE7
16A/250V; IP 20

Broj artikla:
15.72.055

Pakovanje: 6 kom.



Tropolna priključnica (crno srebrna)
(jezgro od keramike)
IEC 60884-1, CEE7
16A/440V; IP 20

Broj artikla:
15.72.059

Pakovanje: 8 kom.



**Jednopolna sklopka
(crno srebrna)**
IEC 60669-1; IP 20

Broj artikla:
10AX/250V
15.72.001 (bezvijčana veza)
16AX/250V
15.72.621 (vijčana veza)

Pakovanje: 10 kom.



**Serijska sklopka
(crno srebrna)**
IEC 60669-1; IP 20

Broj artikla:
10AX/250V
15.72.004 (bezvijčana veza)
16AX/250V
15.72.624 (vijčana veza)

Pakovanje: 10 kom.



**Naizmjenična sklopka
(crno srebrna)**
IEC 60669-1; IP 20

Broj artikla:
10AX/250V
15.72.005 (bezvijčana veza)
16AX/250V
15.72.625 (vijčana veza)

Pakovanje: 10 kom.



**Unakrsna sklopka
(crno srebrna)**
IEC 60669-1; IP 20

Broj artikla:
10AX/250V
15.72.006 (bezvijčana veza)
16AX/250V
15.72.626 (vijčana veza)

Pakovanje: 10 kom.



**Telefonska priključnica
1 x 623K (crno srebrna)**
PTT Vesnik 17/90
IP 20

Broj artikla:
15.72.071

Pakovanje: 14 kom.



**Telefonska priključnica
2 x 623K (crno srebrna)**
PTT Vesnik 17/90
IP 20

Broj artikla:
15.72.072

Pakovanje: 14 kom.



**Komunikaciona
priključnica 2 x Cat 5e
(crno srebrna)**
PTT Vesnik 17/90
IP 20

Broj artikla:
15.72.076

Pakovanje: 12 kom.



**Komunikaciona
priključnica 2 x Cat 6
(crno srebrna)**
PTT Vesnik 17/90
IP 20

Broj artikla:
15.72.078

Pakovanje: 12 kom.



**TV priključnica sa
jednim modulom
(crno srebrna)**
IEC 169-2;
CEI EN 50083-1, -2, -4;
Priključak: antenski konektor
IP 20

Broj artikla:
15.72.088 (prolazna)
15.72.090 (završna)

Pakovanje: 12 kom.



**TV priključnica sa
dva modula
(crno srebrna)**
IEC 169-2;
CEI EN 50083-1, -2, -4;
Priključak: antenski konektor
IP 20

Broj artikla:
15.72.092 (prolazno-završna)
15.72.091 (završna)

Pakovanje: 12 kom.



**Elektronski regulator
svetlosti sa potenciometrom
(crno srebrna)**
(Samo za sijalice sa
užarenim vlaknom i halo-
gene sijalice napona 230V~)
230V; 30 – 550W

Broj artikla:
15.72.042

Pakovanje: 8 kom.



**Horizontalna sklopka za
kupatilo (crno srebrna)**
IEC 60669-1; IP 20
16AX/250V

Broj artikla:
15.72.095

Pakovanje: 5 kom.



Dvopolna priključnica sa zaštitnim elementom (zlatna)
IEC 60884-1, CEE7
16A/250V; IP 20

Broj artikla:
15.71.052
(jezgro od polikarbonata)

Pakovanje: 10 kom.



Dvopolna priključnica sa transparentnim poklopcem i zaštitnim elementom (zlatna)
IEC 60884-1, CEE7
16A/250V; IP 20

Broj artikla:
15.71.064
(jezgro od polikarbonata)

Pakovanje: 10 kom.



Dvostruka priključnica (zlatna)
(jezgro od polikarbonata)
IEC 60884-1, CEE7
16A/250V; IP 20

Broj artikla:
15.71.055

Pakovanje: 6 kom.



Tropolna priključnica (zlatna)
(jezgro od keramike)
IEC 60884-1, CEE7
16A/440V; IP 20

Broj artikla:
15.71.059

Pakovanje: 8 kom.



Jednopolna sklopka (zlatna)
IEC 60669-1; IP 20

Broj artikla:
10AX/250V
15.71.001 (bezvijčana veza)
16AX/250V
15.7.621 (vijčana veza)

Pakovanje: 10 kom.



Serijska sklopka (zlatna)
IEC 60669-1; IP 20

Broj artikla:
10AX/250V
15.71.004 (bezvijčana veza)
16AX/250V
15.71.624 (vijčana veza)

Pakovanje: 10 kom.



Naizmenična sklopka (zlatna)
IEC 60669-1; IP 20

Broj artikla:
10AX/250V
15.71.005 (bezvijčana veza)
16AX/250V
15.71.625 (vijčana veza)

Pakovanje: 10 kom.



Unakrsna sklopka (zlatna)
IEC 60669-1; IP 20

Broj artikla:
10AX/250V
15.71.006 (bezvijčana veza)
16AX/250V
15.71.626 (vijčana veza)

Pakovanje: 10 kom.



Telefonska priključnica 1 x 623K (zlatna)
PTT Vesnik 17/90
IP 20

Broj artikla:
15.71.071

Pakovanje: 14 kom.



Telefonska priključnica 2 x 623K (zlatna)
PTT Vesnik 17/90
IP 20

Broj artikla:
15.71.072

Pakovanje: 14 kom.



Komunikaciona priključnica 2 x Cat 5e (zlatna)
PTT Vesnik 17/90
IP 20

Broj artikla:
15.71.076

Pakovanje: 12 kom.



Komunikaciona priključnica 2 x Cat 6 (zlatna)
PTT Vesnik 17/90
IP 20

Broj artikla:
15.71.078

Pakovanje: 12 kom.



TV priključnica sa jednim modulom (zlatna)
IEC 169-2;
CEI EN 50083-1, -2, -4;
Priključak: antenski konektor IP 20

Broj artikla:
15.71.088 (prolazna)
15.71.090 (završna)

Pakovanje: 12 kom.

TV priključnica sa dva modula (zlatna)
IEC 169-2;
CEI EN 50083-1, -2, -4;
Priključak: antenski konektor IP 20

Broj artikla:
15.71.092 (prolazno-završna)
15.71.091 (završna)

Pakovanje: 12 kom.

Elektronski regulator svetlosti sa potenciometrom (zlatna)
(Samo za sijalice sa užarenim vlaknom i halogene sijalice napona 230V~) 230V; 30 – 550W

Broj artikla:
15.71.042

Pakovanje: 8 kom.

Horizontalna sklopka za kupatilo (zlatna)
IEC 60669-1; IP 20
16AX/250V

Broj artikla:
15.71.095

Pakovanje: 5 kom.



EMPORIO

PURE STYLE. pure forma. PURE BEAUTY.

Emporio, najluksuzniji program Metalke Majur, je program prefinjenog izgleda, modernog dizajna, i lako se uklapa u različite enterijere. Konstruktivno rešenje i odabir materijala omogućice kupcima potpunu personalizaciju, tj. prilagođavanje željama i potrebama korisnika. Pored široke palete boja, biće moguće naknadno menjanje izgleda ukrasnog rama različitim dezenima i šarama, pa će konačan izgled sklopki i priključnica zavisi samo od mašte korisnika. Ova osobina otvara neslućene mogućnosti – od prilagođavanja izgleda proizvoda promeni boje zidova, do toga da na prekidaču ili utičnici možete imati deo fotografije Vama dragih osoba, poruku lične prirode, svoj crtež ili bilo šta drugo što zamislite, a što se može napisati, nacrtati ili odštampati na papiru!

Emporio na najbolji način prezentuje slogan "Metalke Majur": "Lepota je u detalju..."



Podsklop - Dvopolna priključnica
IEC 60884-1, CEE7
16A/250V; IP 20

Broj artikla:
17.03.151
(jezgro od polikarbonata)

Pakovanje: 10 kom.



Podsklop - Jednopolna sklopka
IEC 60669-1; IP 20

Broj artikla:
10AX/250V
17.03.101 (bezvijčana veza)
16AX/250V
17.03.621 (vijčana veza)

Pakovanje: 10 kom.



Podsklop - Jednopolna sklopka sa signalnom sijalicom
IEC 60669-1; IP 20

Broj artikla:
10AX/250V
17.03.107 (bezvijčana veza)
16AX/250V
17.03.627 (vijčana veza)

Pakovanje: 10 kom.



Podsklop - Serijska sklopka
IEC 60669-1; IP 20

Broj artikla:
10AX/250V
17.03.104 (bezvijčana veza)

Pakovanje: 10 kom.



Podsklop - Naizmenična sklopka
IEC 60669-1; IP 20

Broj artikla:
10AX/250V
17.03.105 (bezvijčana veza)

Pakovanje: 10 kom.



Podsklop - Unakrsna sklopka
IEC 60669-1; IP 20

Broj artikla:
10AX/250V
17.03.106 (bezvijčana veza)

Pakovanje: 10 kom.



Podsklop - Taster svetla
IEC 60669-1; IP 20

Broj artikla:
10AX/250V
17.03.111 (bezvijčana veza)

Pakovanje: 10 kom.



Podsklop - Taster svetla sa signalnom sijalicom
IEC 60669-1; IP 20

Broj artikla:
10AX/250V
17.03.113 (bezvijčana veza)

Pakovanje: 10 kom.



Podsklop - Taster zvona
IEC 60669-1; IP 20

Broj artikla:
10AX/250V
17.03.110 (bezvijačana veza)

Pakovanje: 10 kom.



Podsklop - Taster zvona sa signalnom sijalicom
IEC 60669-1; IP 20

Broj artikla:
10AX/250V
17.03.112 (bezvijačana veza)

Pakovanje: 10 kom.



Podsklop - Dvopolna priključnica
IEC 60884-1, CEE7
16A/250V; IP 20

Broj artikla:
17.01.151
(jezgro od polikarbonata)

Pakovanje: 10 kom.



Podsklop - Jednopolna sklopka
IEC 60669-1; IP 20

Broj artikla:
10AX/250V
17.01.101 (bezvijačana veza)
16AX/250V
17.01.621 (vijačana veza)

Pakovanje: 10 kom.



Podsklop - Jednopolna sklopka sa signalnom sijalicom
IEC 60669-1; IP 20

Broj artikla:
10AX/250V
17.01.107 (bezvijačana veza)
16AX/250V
17.01.627 (vijačana veza)

Pakovanje: 10 kom.



Podsklop - Serijska sklopka
IEC 60669-1; IP 20

Broj artikla:
10AX/250V
17.01.104 (bezvijačana veza)

Pakovanje: 10 kom.



Podsklop - Naizmjenična sklopka
IEC 60669-1; IP 20

Broj artikla:
10AX/250V
17.01.105 (bezvijačana veza)

Pakovanje: 10 kom.



Podsklop - Unakrsna sklopka
IEC 60669-1; IP 20

Broj artikla:
10AX/250V
17.01.106 (bezvijačana veza)

Pakovanje: 10 kom.



Podsklop - Taster svetla
IEC 60669-1; IP 20

Broj artikla:
10AX/250V
17.01.111 (bezvijačana veza)

Pakovanje: 10 kom.



Podsklop - Taster svetla sa signalnom sijalicom
IEC 60669-1; IP 20

Broj artikla:
10AX/250V
17.01.113 (bezvijačana veza)

Pakovanje: 10 kom.



Podsklop - Taster zvona
IEC 60669-1; IP 20

Broj artikla:
10AX/250V
17.01.110 (bezvijačana veza)

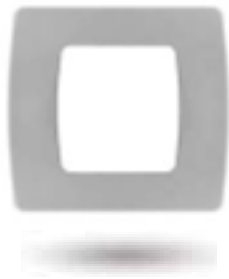
Pakovanje: 10 kom.



Podsklop - Taster zvona sa signalnom sijalicom
IEC 60669-1; IP 20

Broj artikla:
10AX/250V
17.01.112 (bezvijačana veza)

Pakovanje: 10 kom.



Ukrasni okvir - beli;

Broj artikla:
17.01.352

Pakovanje: 35 kom.

Ukrasni okvir - svetlo sivi;

Broj artikla:
17.03.352

Pakovanje: 35 kom.

Ukrasni okvir - transparentni;

Broj artikla:
Broj artikla: 17.00.352

Pakovanje: 35 kom.

Ukrasni okvir - krem;

Broj artikla:
17.05.352

Pakovanje: 35 kom.



Ukrasni okvir - bordo;

Broj artikla:
17.06.352

Pakovanje: 35 kom.

Ukrasni okvir - svetlo plavi;

Broj artikla:
17.13.352

Pakovanje: 35 kom.

Ukrasni okvir - tamno zeleni;

Broj artikla:
Broj artikla: 17.14.352

Pakovanje: 35 kom.

Ukrasni okvir - crni;

Broj artikla:
17.15.352

Pakovanje: 35 kom.



Kombinujte boje i dezene, pustite mašti na volju! Konstruktivno rešenje i odabir materijala za transparentni ukrasni okvir omogućava korisnicima potpunu personalizaciju, tj. prilagođavanje željama i potrebama korisnika. Moguće je naknadno menjanje izgleda ukrasnog rama različitim dezenima i šarama, pa konačan izgled sklopki i priključnica zavisi samo od mašte korisnika. Ova osobina otvara neslućene mogućnosti - na prekidaču ili utičnici možete imati deo fotografije Vama dragih osoba, poruku lične prirode, svoj crtež ili bilo šta drugo što zamislite, a što se može napisati, nacrtati ili odštampati na papiru!



Moderan dizajn u skladu sa evropskim trendovima



Najekskluzivniji program u ponudi Metalke Majur



Mala debljina proizvoda - proizvod prijanja uz zid



Asortiman čine samo najfrekventniji artikli



Osnovna boja proizvoda je svetlo siva, u skladu sa trendovima



Ekskluzivan program po popularnim cenama



Ukrasni okviri u osam različitih boja



Posebna ponuda: transparentni okvir



Ispod transparentnog okvira može se ubaciti papir sa sopstvenom kreacijom



Mogućnost potpune personalizacije izgleda sklopki i priključnica



Deo proizvoda može biti crtež, fotografija, tekst - bilo šta!



Uskoro - novi artikli i nove boje ukrasnih okvira

Happy

Proizvodni program sklopki i priključnica **Happy** namenjen je dečijim sobama sa namerom da dečiji životni prostor učini mnogo zabavnijim i atraktivnijim.

U ponudi su četiri zanimljiva oblika: jaje na oko, cvet, sunce i zvezda, a kombinacije boja izabrane su tako da svoj dezen mogu imati i devojčice i dečaci. Boje su odabrane tako da budu atraktivne i da privlače dečiju pažnju, ali i da se uklape u enterijer dečijeg životnog prostora. Kako će ovi proizvodi deci biti izuzetno zanimljivi, posebna pažnja posvećena je bezbednosti, pa sve priključnice imaju ugrađenu zaštitu od dodira.



Dvopolna priključnica sa zaštitnim elementom Sunce

IEC 60884-1, CEE7
16A/250V; IP 20

Broj artikla:

16.61.052 (jezgro od polikarbonata)

Pakovanje: 10 kom.



Jednopolna sklopka Sunce

IEC 60669-1; IP 20

Broj artikla:

10AX/250V
16.61.001 (bezvijčana veza)

Pakovanje: 10 kom.



Serijska sklopka Sunce

IEC 60669-1; IP 20

Broj artikla:

10AX/250V
16.61.004 (bezvijčana veza)

Pakovanje: 10 kom.



Dvopolna priključnica sa zaštitnim elementom Jaje na oko

IEC 60884-1, CEE7
16A/250V; IP 20

Broj artikla:

16.51.052 (jezgro od polikarbonata)

Pakovanje: 10 kom.



Jednopolna sklopka Jaje na oko

IEC 60669-1; IP 20

Broj artikla:

10AX/250V
16.51.001 (bezvijčana veza)

Pakovanje: 10 kom.



Serijska sklopka Jaje na oko

IEC 60669-1; IP 20

Broj artikla:

10AX/250V
16.51.004 (bezvijčana veza)

Pakovanje: 10 kom.



**Dvopolna priključnica
sa zaštitnim elementom
Zvezda**
IEC 60884-1, CEE7

Broj artikla:
16.41.052 (jezgro od polikarbonata)

Pakovanje: 10 kom.



**Jednopolna sklopka
Zvezda**
IEC 60669-1; IP 20

Broj artikla:
10AX/250V
16.41.001 (bezvijčana veza)

Pakovanje: 10 kom.



**Serijska sklopka
Zvezda**
IEC 60669-1; IP 20

Broj artikla:
10AX/250V
16.41.004 (bezvijčana veza)

Pakovanje: 10 kom.



**Dvopolna priključnica
sa zaštitnim elementom
Zvezda**
IEC 60884-1, CEE7
16A/250V; IP 20
Broj artikla:
16.42.052 (jezgro od polikarbonata)

Pakovanje: 10 kom.



**Jednopolna sklopka
Zvezda**
IEC 60669-1; IP 20

Broj artikla:
10AX/250V
16.42.001 (bezvijčana veza)

Pakovanje: 10 kom.



**Serijska sklopka
Zvezda**
IEC 60669-1; IP 20

Broj artikla:
10AX/250V
16.42.004 (bezvijčana veza)

Pakovanje: 10 kom.



**Dvopolna priključnica
sa zaštitnim elementom
Cvet**
IEC 60884-1, CEE7
16A/250V; IP 20
Broj artikla:
16.33.052 (jezgro od polikarbonata)

Pakovanje: 10 kom.



**Jednopolna sklopka
Cvet**
IEC 60669-1; IP 20

Broj artikla:
10AX/250V
16.33.001 (bezvijčana veza)

Pakovanje: 10 kom.



**Serijska sklopka
Cvet**
IEC 60669-1; IP 20

Broj artikla:
10AX/250V
16.33.004 (bezvijčana veza)

Pakovanje: 10 kom.



**Dvopolna priključnica
sa zaštitnim elementom
Cvet**

IEC 60884-1, CEE7
16A/250V; IP 20
Broj artikla:
16.32.052 (jezgro od polikarbonata)

Pakovanje: 10 kom.



**Jednopolna sklopka
Cvet**

IEC 60669-1; IP 20

Broj artikla:
10AX/250V
16.32.001 (bezvijčana veza)

Pakovanje: 10 kom.



**Serijska sklopka
Cvet**

IEC 60669-1; IP 20

Broj artikla:
10AX/250V
16.32.004 (bezvijčana veza)

Pakovanje: 10 kom.



**Dvopolna priključnica
sa zaštitnim elementom
Cvet**

IEC 60884-1, CEE7
16A/250V; IP 20
Broj artikla:
16.35.052 (jezgro od polikarbonata)

Pakovanje: 10 kom.



**Jednopolna sklopka
Cvet**

IEC 60669-1; IP 20

Broj artikla:
10AX/250V
16.35.001 (bezvijčana veza)

Pakovanje: 10 kom.



**Serijska sklopka
Cvet**

IEC 60669-1; IP 20

Broj artikla:
10AX/250V
16.35.004 (bezvijčana veza)

Pakovanje: 10 kom.



**Dvopolna priključnica
sa zaštitnim elementom
Cvet**

IEC 60884-1, CEE7
16A/250V; IP 20
Broj artikla:
16.36.052 (jezgro od polikarbonata)

Pakovanje: 10 kom.



**Jednopolna sklopka
Cvet**

IEC 60669-1; IP 20

Broj artikla:
10AX/250V
16.36.001 (bezvijčana veza)

Pakovanje: 10 kom.



**Serijska sklopka
Cvet**

IEC 60669-1; IP 20

Broj artikla:
10AX/250V
16.36.004 (bezvijčana veza)

Pakovanje: 10 kom.

SET Q OG

Program **Set Q OG** je program sa najširim asortimanom OG programa na regionalnom tržištu i predstavlja nameru Metalke Majur da se kvalitetom, asortimanom, modernim dizajnom i izborom boja priključi evropskim trendovima u ovom segmentu. Proizvodi programa SET Q OG primenjuju se u spoljašnjim i unutrašnjim fiksnim električnim instalacijama u domaćinstvu, radnim prostorijama i za ugradnju na zid. Stepen zaštite je IP 44.

Dizajn ovog programa delo je diplomca Fakulteta primenjenih umetnosti i dizajna, pobednika na internom konkursu za dizajn prekidača i priključnica u organizaciji Metalke Majur.



Dvopolna priključnica
IEC 60884-1, CEE7
16A/250V; IP 44

Broj artikla:
12.01.050
(jezgro od keramike)
12.01.051
(jezgro od polikarbonata)

Pakovanje: 20 kom.



Dvostruka horizontalna priključnica
IEC 60884-1, CEE7
16A/250V; IP 44

Broj artikla:
12.01.052
(jezgro od keramika)
12.01.053
(jezgro od polikarbonata)

Pakovanje: 10 kom.



Dvostruka vertikalna nizajuća priključnica
IEC 60884-1, CEE7
16A/250V; IP 44

Broj artikla:
12.01.057
(jezgro od keramike)
12.01.058
(jezgro od polikarbonata)

Pakovanje: 10 kom.



Tropolna priključnica
IEC 60884-1, CEE7
16A/440V; IP 44

Broj artikla:
12.01.059
(jezgro od keramike)

Pakovanje: 16 kom.



Jednopolna sklopka
IEC 60669-1; IP 44

Broj artikla:
10AX/250V
12.01.001 (bezvijčana veza)
16AX/250V
12.01.601 (bezvijčana veza)
12.01.621 (vijčana veza)

Pakovanje: 20 kom.



Serijska sklopka
IEC 60669-1; IP 44

Broj artikla:
10AX/250V
12.01.004 (bezvijčana veza)
16AX/250V
12.01.604 (bezvijčana veza)
12.01.624 (vijčana veza)

Pakovanje: 20 kom.



Naizmenična sklopka
IEC 60669-1; IP 44

Broj artikla:
10AX/250V
12.01.005 (bezvijčana veza)
16AX/250V
12.01.605 (bezvijčana veza)
12.01.625 (vijčana veza)

Pakovanje: 20 kom.



Unakrsna sklopka
IEC 60669-1; IP 44

Broj artikla:
10AX/250V
12.01.006 (bezvijčana veza)
16AX/250V
12.01.606 (bezvijčana veza)
12.01.626 (vijčana veza)

Pakovanje: 20 kom.



Dvopolna sklopka
IEC 60669-1; IP 44

Broj artikla:
10AX/250V
12.01.002 (bezvijčana veza)
16AX/250V
12.01.602 (bezvijčana veza)
12.01.622 (vijčana veza)

Pakovanje: 20 kom.



Tropolna sklopka
IEC 60669-1; IP 44

Broj artikla:
10AX/250V
12.01.003 (bezvijčana veza)
16AX/250V
12.01.603 (bezvijčana veza)
12.01.623 (vijčana veza)

Pakovanje: 20 kom.



Dvopolna naizmjenična sklopka
IEC 60669-1; IP 44

Broj artikla:
10AX/250V
12.01.008 (bezvijčana veza)
16AX/250V
12.01.608 (bezvijčana veza)
12.01.628 (vijčana veza)

Pakovanje: 20 kom.



Dvostruka naizmjenična sklopka
IEC 60669-1; IP 44

Broj artikla:
10AX/250V
12.01.009 (bezvijčana veza)
16AX/250V
12.01.609 (bezvijčana veza)
12.01.629 (vijčana veza)

Pakovanje: 20 kom.



Taster svetla
IEC 60669-1; IP 44

Broj artikla:
10AX/250V
12.01.011 (bezvijčana veza)
16AX/250V
12.01.611 (bezvijčana veza)
12.01.631 (vijčana veza)

Pakovanje: 20 kom.



Taster zvona
IEC 60669-1; IP 44

Broj artikla:
10AX/250V
12.01.010 (bezvijčana veza)
16AX/250V
12.01.610 (bezvijčana veza)
12.01.630 (vijčana veza)

Pakovanje: 20 kom.



Taster za roletne
IEC 60669-1; IP 44

Broj artikla:
10AX/250V
12.01.018 (bezvijčana veza)
16AX/250V
12.01.618 (bezvijčana veza)
12.01.638 (vijčana veza)

Pakovanje: 20 kom.



Razvodna kutija sa 4 uvoda
IEC 60670; CEI EN 60529
IP 44

Broj artikla:
12.01.070

Pakovanje: 20 kom.



Dvopolna priključnica
IEC 60884-1, CEE7
16A/250V; IP 44

Broj artikla:
12.23.050
(jezgro od keramike)
12.23.051
(jezgro od polikarbonata)

Pakovanje: 20 kom.



Dvostruka horizontalna priključnica
IEC 60884-1, CEE7
16A/250V; IP 44

Broj artikla:
12.23.052
(jezgro od keramike)
12.23.053
(jezgro od polikarbonata)

Pakovanje: 10 kom.



Dvostruka vertikalna nizajuća priključnica
IEC 60884-1, CEE7
16A/250V; IP 44

Broj artikla:
12.23.057
(jezgro od keramike)
12.23.058
(jezgro od polikarbonata)

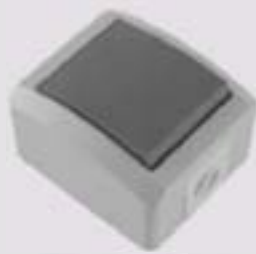
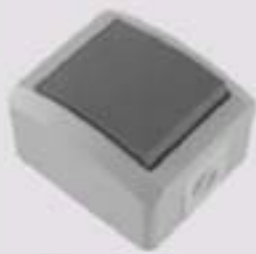
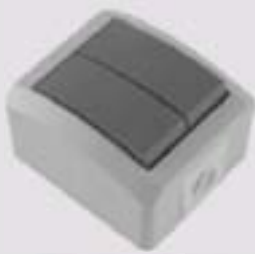
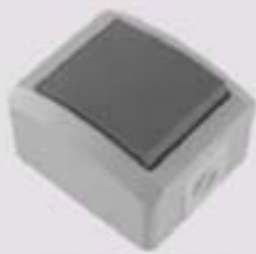
Pakovanje: 10 kom.



Tropolna priključnica
IEC 60884-1, CEE7
16A/440V; IP 44

Broj artikla:
12.23.059
(jezgro od keramike)

Pakovanje: 16 kom.



Jednopolna sklopka
IEC 60669-1; IP 44

Broj artikla:
10AX/250V
12.23.001 (bezvijčana veza)
16AX/250V
12.23.601 (bezvijčana veza)
12.23.621 (vijčana veza)

Pakovanje: 20 kom.

Serijska sklopka
IEC 60669-1; IP 44

Broj artikla:
10AX/250V
12.23.004 (bezvijčana veza)
16AX/250V
12.23.604 (bezvijčana veza)
12.23.624 (vijčana veza)

Pakovanje: 20 kom.

Naizmjenična sklopka
IEC 60669-1; IP 44

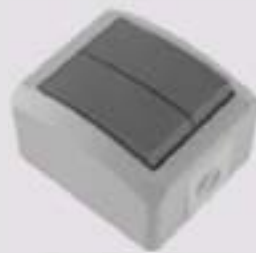
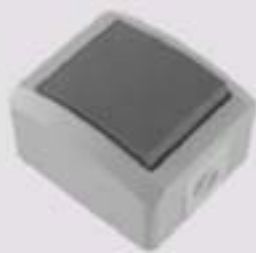
Broj artikla:
10AX/250V
12.23.005 (bezvijčana veza)
16AX/250V
12.23.605 (bezvijčana veza)
12.23.625 (vijčana veza)

Pakovanje: 20 kom.

Unakrsna sklopka
IEC 60669-1; IP 44

Broj artikla:
10AX/250V
12.23.006 (bezvijčana veza)
16AX/250V
12.23.606 (bezvijčana veza)
12.23.626 (vijčana veza)

Pakovanje: 20 kom.



Dvopolna sklopka
IEC 60669-1; IP 44

Broj artikla:
10AX/250V
12.23.002 (bezvijčana veza)
16AX/250V
12.23.602 (bezvijčana veza)
12.23.622 (vijčana veza)

Pakovanje: 20 kom.

Tropolna sklopka
IEC 60669-1; IP 44

Broj artikla:
10AX/250V
12.23.003 (bezvijčana veza)
16AX/250V
12.23.603 (bezvijčana veza)
12.23.623 (vijčana veza)

Pakovanje: 20 kom.

Dvopolna naizmjenična sklopka
IEC 60669-1; IP 44

Broj artikla:
10AX/250V
12.23.008 (bezvijčana veza)
16AX/250V
12.23.608 (bezvijčana veza)
12.23.628 (vijčana veza)

Pakovanje: 20 kom.

Dvostruka naizmjenična sklopka
IEC 60669-1; IP 44

Broj artikla:
10AX/250V
12.23.009 (bezvijčana veza)
16AX/250V
12.23.609 (bezvijčana veza)
12.23.629 (vijčana veza)

Pakovanje: 20 kom.



Taster svetla
IEC 60669-1; IP 44

Broj artikla:
10AX/250V
12.23.011 (bezvijčana veza)
16AX/250V
12.23.611 (bezvijčana veza)
12.23.631 (vijčana veza)

Pakovanje: 20 kom.

Taster zvona
IEC 60669-1; IP 44

Broj artikla:
10AX/250V
12.23.010 (bezvijčana veza)
16AX/250V
12.23.610 (bezvijčana veza)
12.23.630 (vijčana veza)

Pakovanje: 20 kom.

Taster za roletne
IEC 60669-1; IP 44

Broj artikla:
10AX/250V
12.23.018 (bezvijčana veza)
16AX/250V
12.23.618 (bezvijčana veza)
12.23.638 (vijčana veza)

Pakovanje: 20 kom.

Razvodna kutija sa 4 uvoda
IEC 60670; CEI EN 60529
IP 44

Broj artikla:
12.23.070

Pakovanje: 20 kom.

APOLO OG



Dvopolna priključnica
IEC 60884-1, CEE7
16A/250V; IP 44

Broj artikla:
01.13.01

Pakovanje: 20 kom.



Tropolna priključnica
IEC 60884-1, CEE7
16A/440V; IP 44

Broj artikla:
01.19.01

Pakovanje: 12 kom.



Kutija za stalni priključak
IEC 60670-1
Napon do 440V; IP 44
Ugradnja u zid
Provodnik do 2,5mm²

Broj artikla:
01.55.00

Pakovanje: 24 kom.



Jednopolna sklopka
IEC 60884-1; IP 44
10AX/250V

Broj artikla:
01.14.01

Pakovanje: 25 kom.



Serijska sklopka
IEC 60669-1; IP 44
10AX/250V

Broj artikla:
01.15.01

Pakovanje: 25 kom.



Naizmenična sklopka
IEC 60669-1; IP 44
10AX/250V

Broj artikla:
01.18.01

Pakovanje: 25 kom.



Unakrsna sklopka
IEC 60669-1; IP 44
10AX/250V

Broj artikla:
01.17.01

Pakovanje: 25 kom.

RAZVODNE TABLE I KUTIJE



Razvodna tabla MUT 4 / MAT 4

Broj modula (autom. osigurača): 4
IEC 60670; CEI EN 60529; IP 40
Broj DIN šina: 1
Broj rednih stezaljki 6x9x49 po
razvodnoj tabli: 2
JUS N.B2.922

Broj artikla:

MUT 4 (ugradnja u zid):
05.66.81 (transparentna vrata)
05.66.11 (bela vrata)
MAT 4 (ugradnja na zid):
05.69.81 (transparentna vrata)
05.69.11 (bela vrata)

Dimenzije: 156 x 240 x 100 mm



Razvodna tabla MUT 8 / MAT 8

Broj modula (autom. osigurača): 8
IEC 60670; CEI EN 60529; IP 40
Broj DIN šina: 1
Broj rednih stezaljki 6x9x49 po raz-
vodnoj tabli: 2
JUS N.B2.922

Broj artikla:

MUT 8 (ugradnja u zid):
05.65.81 (transparentna vrata)
05.65.11 (bela vrata)
MAT 8 (ugradnja na zid):
05.68.81 (transparentna vrata)
05.68.11 (bela vrata)

Dimenzije: 228 x 240 x 100 mm



Razvodna tabla MUT 12 / MAT 12

Broj modula (autom. osigurača): 12
IEC 60670; CEI EN 60529; IP 40
Broj DIN šina: 1
Broj rednih stezaljki 6x9x49 po razvodnoj
tabli: 2
JUS N.B2.922

Broj artikla:

MUT 12 (ugradnja u zid):
05.60.81 (transparentna vrata)
05.60.11 (bela vrata)
MAT 12 (ugradnja na zid):
05.62.81 (transparentna vrata)
05.62.11 (bela vrata)

Dimenzije: 300 x 240 x 100 mm



Razvodna tabla MUT 36 / MAT 36

Broj modula (autom. osigurača): 36
IEC 60670; CEI EN 60529; IP 40
Broj DIN šina: 3
Broj rednih stezaljki 6x9x49 po razvodnoj tabli: 4
JUS N.B2.922

Broj artikla:

MUT 36 (ugradnja u zid):
05.64.81 (transparentna vrata)
05.64.11 (bela vrata)
MAT 36 (ugradnja na zid):
05.67.81 (transparentna vrata)
05.67.11 (bela vrata)

Dimenzije: 300 x 530 x 100 mm

Razvodna tabla MUT 24 / MAT 24

Broj modula (autom. osigurača): 24
IEC 60670; CEI EN 60529; IP 40
Broj DIN šina: 2
Broj rednih stezaljki 6x9x49 po razvodnoj tabli: 3
JUS N.B2.922

Broj artikla:

MUT 24 (ugradnja u zid):
05.61.81 (transparentna vrata)
05.61.11 (bela vrata)
MAT 24 (ugradnja na zid):
05.63.81 (transparentna vrata)
05.63.11 (bela vrata)

Dimenzije: 300 x 365 x 100 mm





Montažna kutija Ø 60mm
Izrađena od termoplasta
IEC 60670
Ugradnja u zid;

Broj artikla:
01.43.00



Nizajuća montažna kutija
Izrađena od termoplasta
IEC 60670
Ugradnja u zid;

Broj artikla:
05.00.001



Montažna kutija Ø 78mm
Izrađena od termoplasta
IEC 60670
Ugradnja u zid;

Broj artikla:
01.42.00



Montažna kutija za trolpolnu priključnicu sa držačima
Izrađena od termoplasta
IEC 60670
Ugradnja u zid;

Broj artikla:
01.11.02



Razvodna kutija 80 x 80mm sa 6 uvoda
Izrađena od termoplasta
IEC 60670
Ugradnja na zid; IP 44

Broj artikla:
01.26.00



Razvodna kutija 81 x 81mm
Izrađena od termoplasta
IEC 60670
Ugradnja na zid; IP 54

Broj artikla:
50.01.001



Razvodna kutija 100 x 100mm
Izrađena od termoplasta
IEC 60670; CEI EN 60529
Ugradnja u zid; IP 42

Broj artikla:
08.10.00



Razvodna kutija 156 x 240mm
Izrađena od termoplasta
IEC 60670; CEI EN 60529
Ugradnja u zid; IP 54

Broj artikla:
08.04.01



Razvodna kutija 156 x 240mm
Izrađena od termoplasta
IEC 60670; CEI EN 60529
Ugradnja na zid; IP 54

Broj artikla:
08.06.01



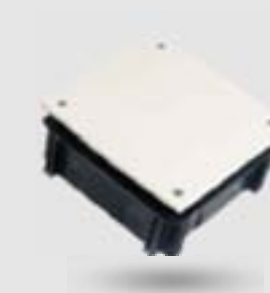
Razvodna kutija 228 x 240mm
Izrađena od termoplasta
IEC 60670
Ugradnja u zid; IP 54

Broj artikla:
08.05.01



Instalaciona kutija 141 x 77mm
(za sklopku za kupatilo)
Izrađena od termoplasta
IEC 60670
Ugradnja u zid;

Broj artikla:
01.73.00



Kutija za izjednačavanje potencijala
Izrađena od termoplasta
(Za priključivanje
6 provodnika preseka do
6mm² i jednog do 16mm².)
IEC 60670
Ugradnja u zid; IP 40

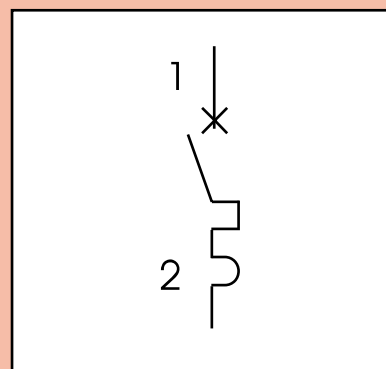
Broj artikla:
08.11.01

MINIJATURNI AUTOMATŠKI PREKIDAČI

Jednopolni minijaturni automatski prekidači

Tip B	Nazivna struja (A)								
	6	10	16	20	25	32	40	50	63
Broj artikla	90.01.106	90.01.110	90.01.116	90.01.120	90.01.125	90.01.132	90.01.140	90.01.150	90.01.163
Tip C	Nazivna struja (A)								
	6	10	16	20	25	32	40	50	63
Broj artikla	90.02.106	90.02.110	90.02.116	90.02.120	90.02.125	90.02.132	90.02.140	90.02.150	90.02.163

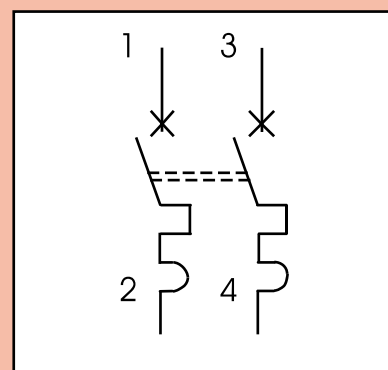
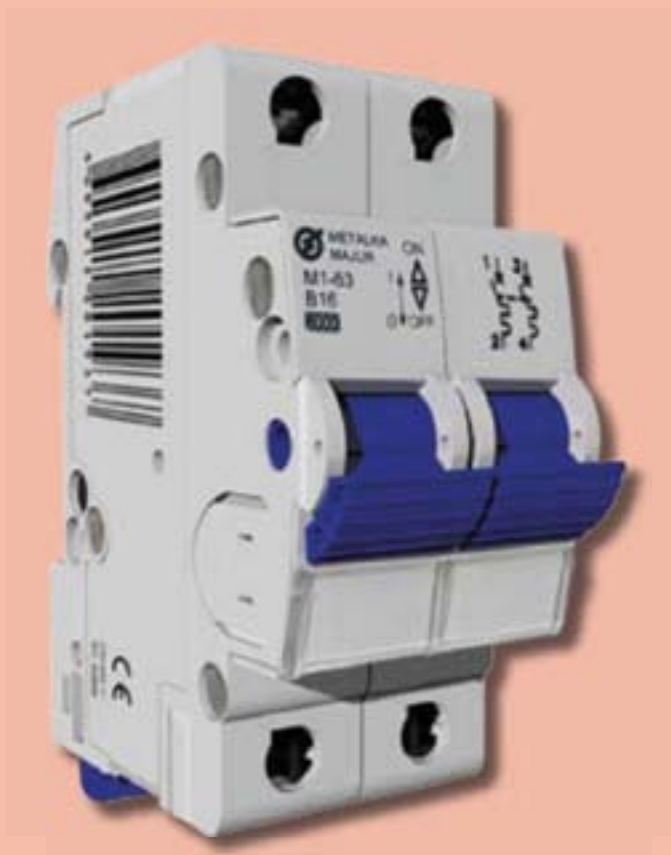
Naznačeni napon: 230V~/400V~;
Prekidna moć: 6000A;
Standard: IEC 60898;
Broj modula 9mm: 2;



Dvopolni minijaturni automatski prekidači

Tip B	Nazivna struja (A)								
	6	10	16	20	25	32	40	50	63
Broj artikla	90.01.206	90.01.210	90.01.216	90.01.220	90.01.225	90.01.232	90.01.240	90.01.250	90.01.263
Tip C	Nazivna struja (A)								
	6	10	16	20	25	32	40	50	63
Broj artikla	90.02.206	90.02.210	90.02.216	90.02.220	90.02.225	90.02.232	90.02.240	90.02.250	90.02.263

Naznačeni napon: 230V~/400V~;
 Prekidna moć: 6000A;
 Standard: IEC 60898;
 Broj modula 9mm: 4;

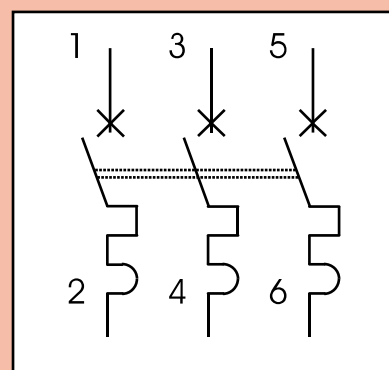


Šema

Tropolni minijaturni automatski prekidači

Tip B	Nazivna struja (A)								
	6	10	16	20	25	32	40	50	63
Broj artikla	90.01.306	90.01.310	90.01.316	90.01.320	90.01.325	90.01.332	90.01.340	90.01.350	90.01.363
Tip C	Nazivna struja (A)								
	6	10	16	20	25	32	40	50	63
Broj artikla	90.02.306	90.02.310	90.02.316	90.02.320	90.02.325	90.02.332	90.02.340	90.02.350	90.02.363

Naznačeni napon: 400V~;
 Prekidna moć: 6000A;
 Standard: IEC 60898;
 Broj modula 9mm: 6;

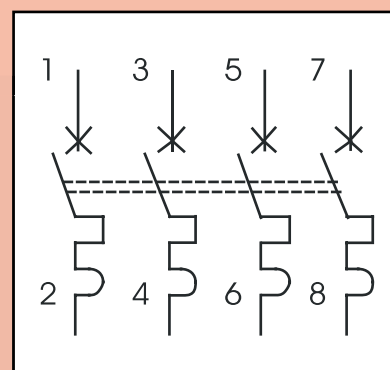


Šema

Četvoropolni minijaturni automatski prekidači

Tip B	Nazivna struja (A)								
	6	10	16	20	25	32	40	50	63
Broj artikla	90.01.406	90.01.410	90.01.416	90.01.420	90.01.425	90.01.432	90.01.440	90.01.350	90.01.463
Tip C	Nazivna struja (A)								
	6	10	16	20	25	32	40	50	63
Broj artikla	90.02.406	90.02.410	90.02.416	90.02.420	90.02.425	90.02.432	90.02.440	90.02.450	90.02.463

Naznačeni napon: 400V~;
 Prekidna moć: 6000A;
 Standard: IEC 60898;
 Broj modula 9mm: 8;

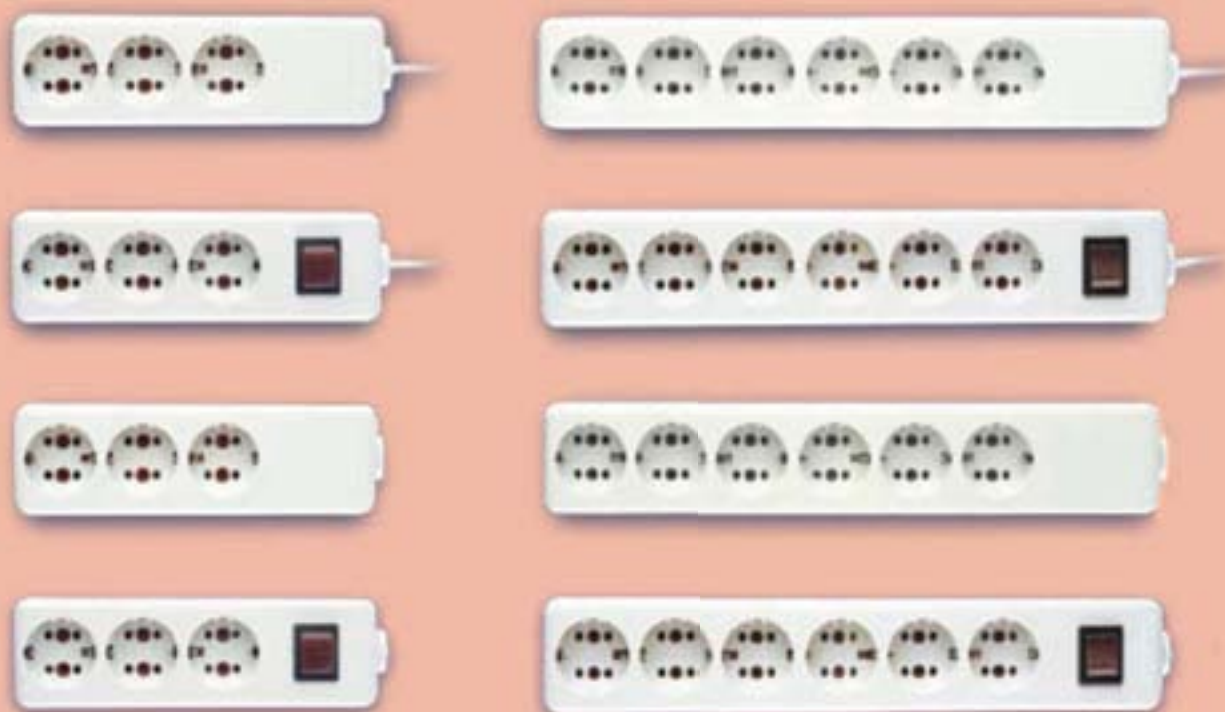


Šema

PRENOSNE PRIKLJUČNICE

NAZIV PROIZVODA	Boja	Broj artikla:	
		bez pregibne sklopke	sa pregibnom sklopkom
Trostruka prenosna priključnica Dužina kabla: 1,50 m;	Bela	01.27.60	01.28.60
Trostruka prenosna priključnica Dužina kabla: 3 m;	Bela	01.27.20	01.28.20
Trostruka prenosna priključnica Dužina kabla: 5 m;	Bela	01.27.30	01.28.30
Trostruka prenosna priključnica Bez kabla;	Bela	01.54.00	01.54.10
Šestostruka prenosna priključnica Dužina kabla: 1,50 m;	Bela	01.52.60	01.53.60
Šestostruka prenosna priključnica Dužina kabla: 3 m;	Bela	01.52.20	01.53.20
Šestostruka prenosna priključnica Dužina kabla: 5 m;	Bela	01.52.30	01.53.30
Šestostruka prenosna priključnica Bez kabla;	Bela	01.52.00	01.53.00

Maksimalno opterećenje: 3500W;
16A-250V
CEE7/III; IEC 60884-1



ELEKTRO PRIBOR



Obujmica OG 8-18mm

Broj artikla:
01.44.00



Sijalično grlo E27 sa nazuvcim
Izrađeno od keramike

Broj artikla:
05.27.00



Zaštitnik za dvopolnu priključnicu
Izrađena od termoplasta

Broj artikla:
06.51.01



Dvopolni utikač
16A/250V
"L" tip

Broj artikla:
51.01.021 (bela boja)
51.15.021 (crna boja)

Pakovanje: 35 kom.



Trofazni utikač
16A/440V
"L" tip

Broj artikla:
51.01.031 (bela boja)
51.15.031 (crna boja)



Jednopolna sklopka sa preklopnikom za ugradnju
(sa signalnom sijalicom)
16AX-250V
IEC 60669-1

Broj artikla:
01.72.10



Jednopolna sklopka sa preklopnikom za ugradnju
(bez signalne sijalice)
16AX-250V
IEC 60669-1

Broj artikla:
01.72.20



Zaštitnik za zid od prljanja
Izrađen od ABS-a

Broj artikla:
06.00.001
(transparentan)
06.01.001
(beli)

UPUTSTVA ZA MONTAŽU

Priključenje provodnika kod priključnica vrši se pomoću vijaka. Priključenje provodnika kod sklopki, zavisno od tipa njihovog priključka, vrši se pomoću vijaka ili jednostavnim umetanjem blankiranog dela provodnika (dela provodnika sa skinutom izolacijom) u predviđeni otvor. U slučaju vađenja provodnika iz sklopke sa bezvijačnim priključkom potrebno je pritisnuti odgovarajuće dugme čime se provodnik oslobađa iz opružnog kontakta i jednostavno izvuče.

Sklopke za ugradnju u zid:

1. Isključiti dovod električne energije (osigurač, glavna sklopka);
2. Skinuti tipkalo(a), uklopni i ukrasni okvir sklopke;
3. Pripremiti provodnike za sklopku (skinuti izolaciju u dužini od 10mm);
4. Izvršiti povezivanje pripremljenih provodnika prema odgovarajućoj shemi veze;
5. Podsklop sklopke postaviti u doznu, poravnati ga i pritegnuti vijke na šapicama;
6. Montirati ukrasni i uklopni okvir i tipkalo(a);
7. Uključiti dovod električne energije;

Priključnice za ugradnju u zid:

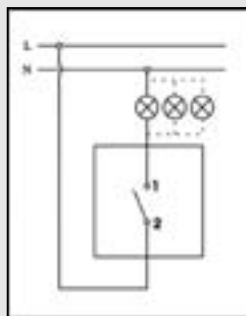
1. Isključiti dovod električne energije (osigurač, glavna sklopka);
2. Odviti centralni vijak na poklopcu priključnice i skinuti poklopac;
3. Pripremiti provodnike za priključnicu (skinuti izolaciju u dužini od 10mm);
4. Izvršiti povezivanje pripremljenih provodnika prema odgovarajućoj shemi veze;
5. Podsklop priključnice postaviti u doznu, poravnati ga i pritegnuti vijke na šapicama;
6. Montirati poklopac priključnice;
7. Uključiti dovod električne energije;

Sklopke za ugradnju na zid:

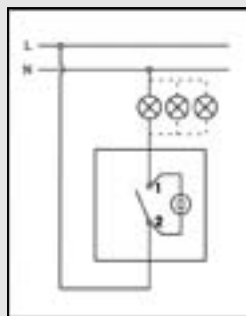
1. Isključiti dovod električne energije (osigurač, glavna sklopka);
2. Skinuti tipkalo(a) i gornju kutiju sklopke;
3. Na ulovnicima kablova napraviti otvore prema prečniku kabla namenjenog za instalaciju;
4. Pričvrstiti donju kutiju sklopke na mesto predviđeno za montažu;
5. Pripremiti provodnike za sklopku (skinuti izolaciju u dužini od 10mm);
6. Izvršiti povezivanje pripremljenih provodnika prema odgovarajućoj shemi veze;
7. Za potrebe nastavljanja strujnog kola uzemljenja koristiti vijak postavljen u donjoj kutiji sklopke;
8. Montirati gornju kutiju i tipkalo(a) sklopke;
9. Uključiti dovod električne energije;

Priključnice za ugradnju na zid:

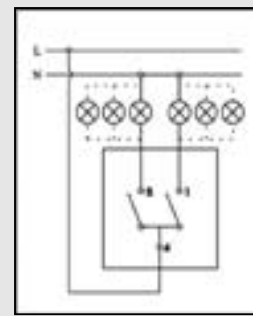
1. Isključiti dovod električne energije (osigurač, glavna sklopka);
2. Odviti vijke sa gornje kutije priključnice i skinuti gornju kutiju;
3. Na ulovnicima kablova napraviti otvore prema prečniku kabla namenjenog za instalaciju;
4. Pričvrstiti donju kutiju priključnice na mesto predviđeno za montažu;
5. Pripremiti provodnike za priključnicu (skinuti izolaciju u dužini od 10mm);
6. Izvršiti povezivanje pripremljenih provodnika prema odgovarajućoj shemi veze;
7. Montirati gornju kutiju i tipkalo(a) priključnice;
8. Uključiti dovod električne energije;



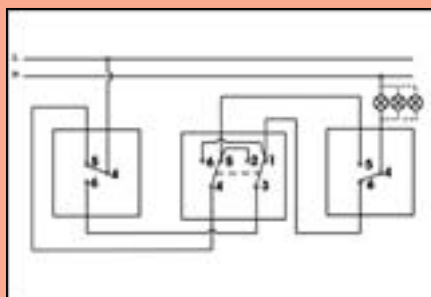
Jednopolna sklopka



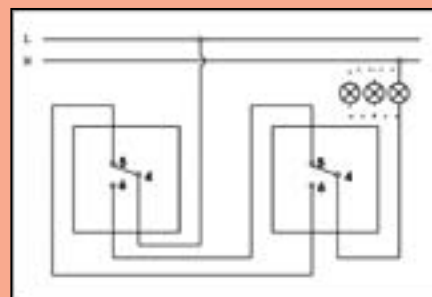
Jednopolna sklopka sa signalnom sijalicom



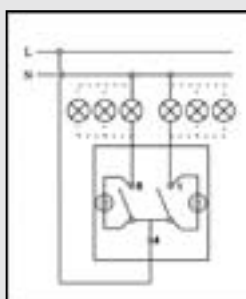
Serijska sklopka



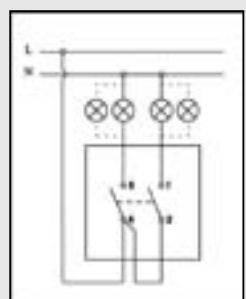
Unakrsna sklopka



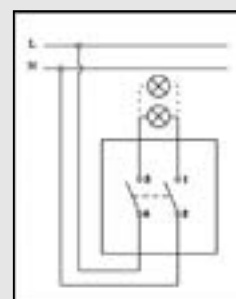
Naizmenična sklopka



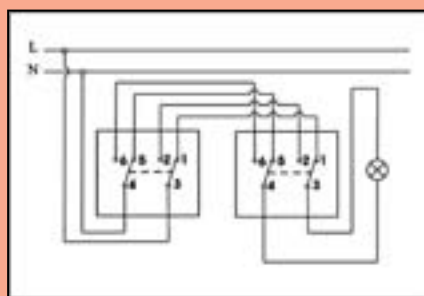
Serijska sklopka sa signalnim sijalicama



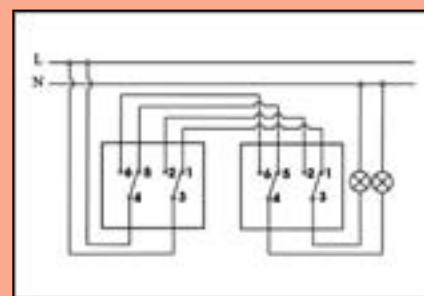
Dvopolna sklopka



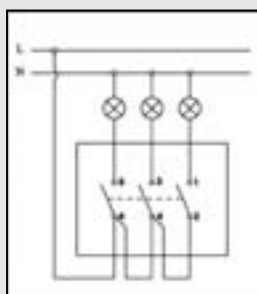
Dvopolna sklopka (drugi način veze)



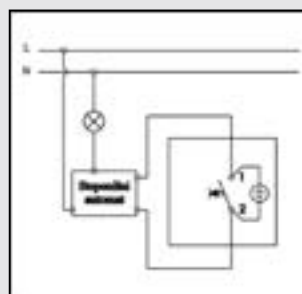
Dvopolna naizmenična sklopka



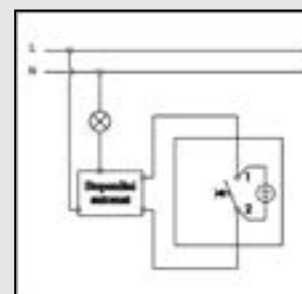
Dvostruka naizmenična sklopka



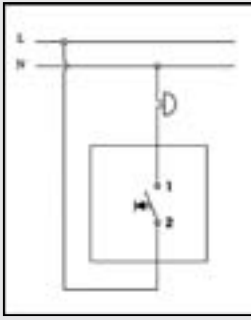
Tropolna sklopka



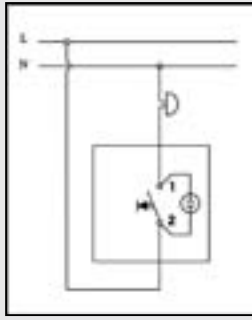
Taster svetla



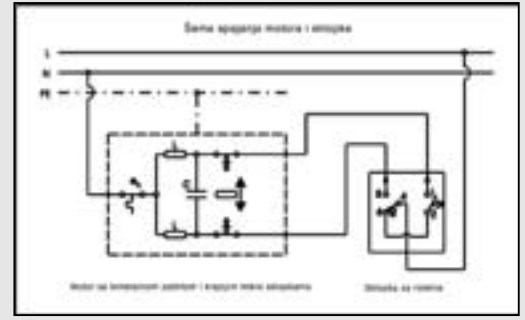
Taster svetla sa signalnom sijalicom



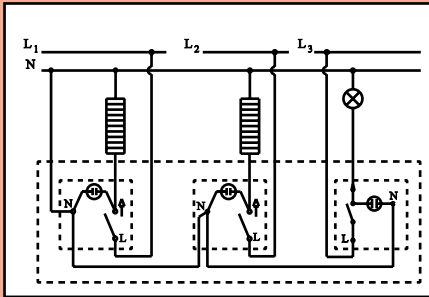
**Taster zvona
Taster SOS
Taster sa pločicom za natpis**



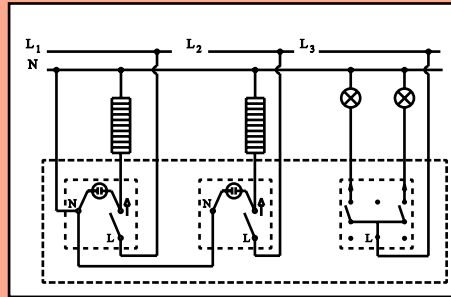
**Taster zvona sa sig. sijalicom
Taster SOS sa sig. sijalicom
Taster sa pločicom za natpis i sig. sijalicom**



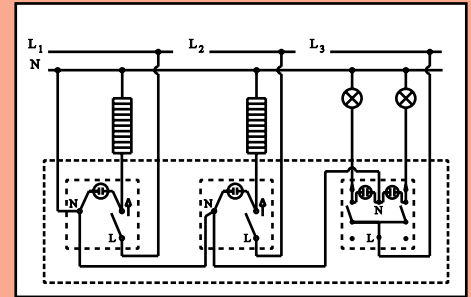
**Taster za roletne i motor
Sema veze**



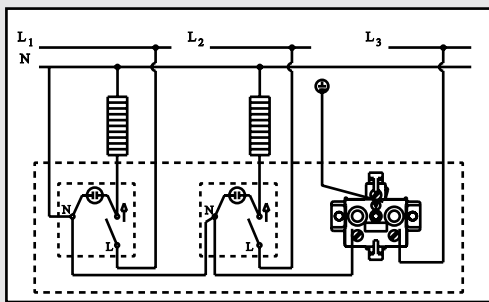
Vertikalna sklopka za kupatilo



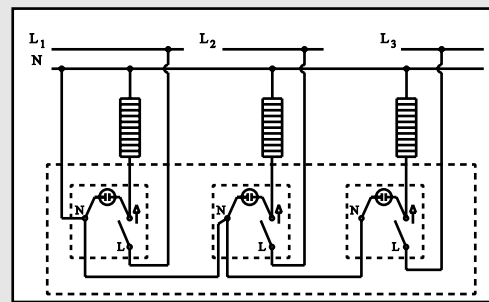
**Vertikalna sklopka za kupatilo
sa serijskom sklopkom**



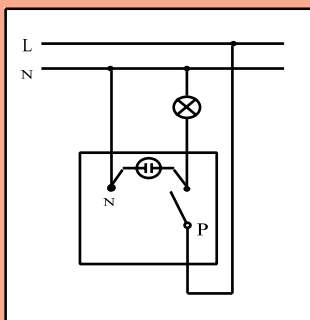
**Vertikalna sklopka za kupatilo
sa serijskom sklopkom i sig. sijalicama**



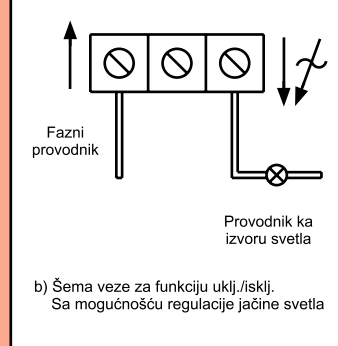
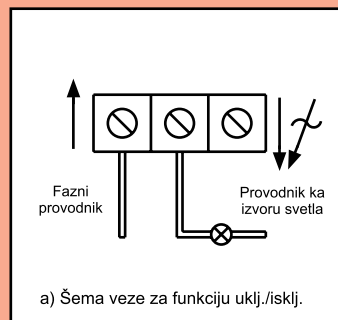
**Vertikalna sklopka za kupatilo
sa priključnicom**



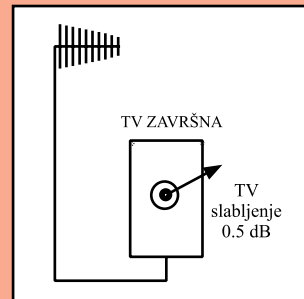
Horizontalna sklopka za kupatilo



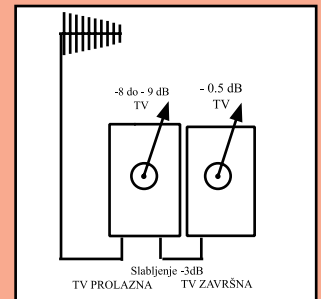
**Jednopolna sklopka
sa preklopnikom
i sig. sijalicom**



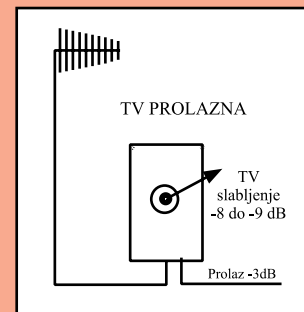
**Regulator svetlosti
sa potencijetrom**



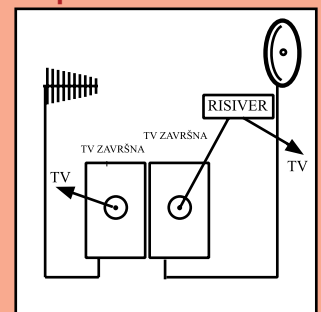
**TV priključnica 1M
završna**



**TV priključnica 2M
prolazno - završna**

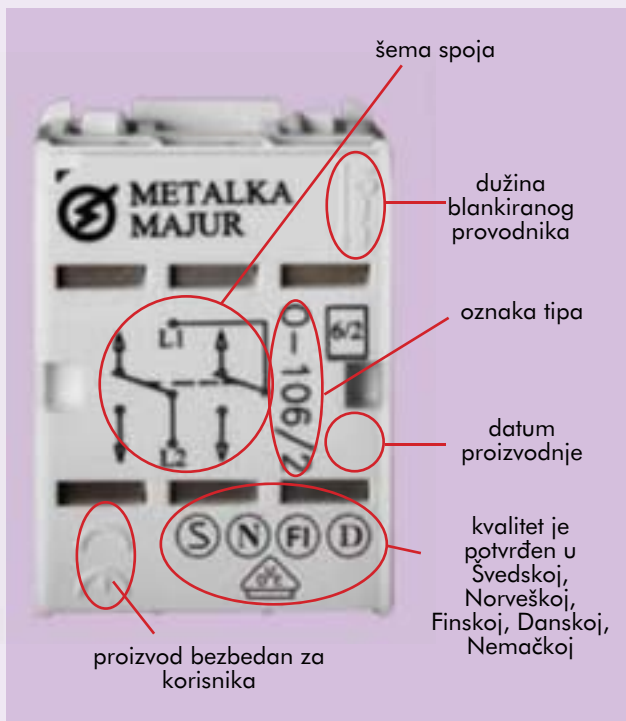


**TV priključnica 1M
prolazna**

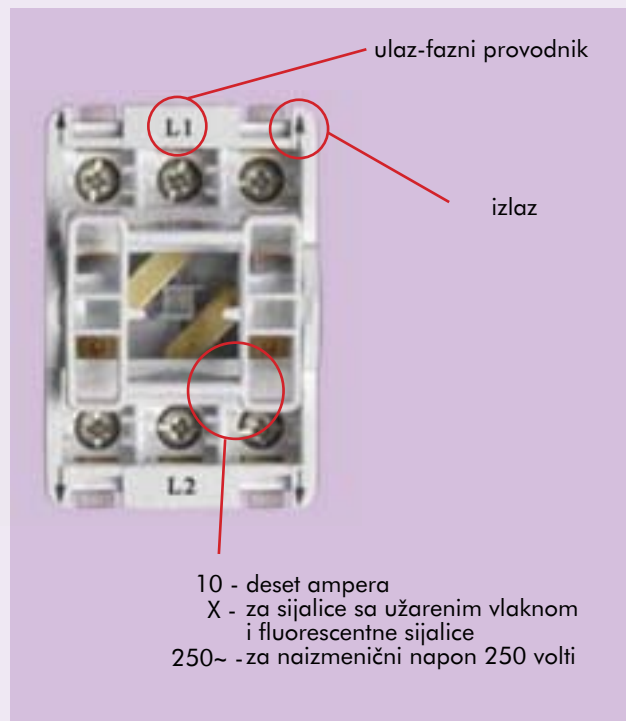


**TV priključnica 2M
završno - završna**

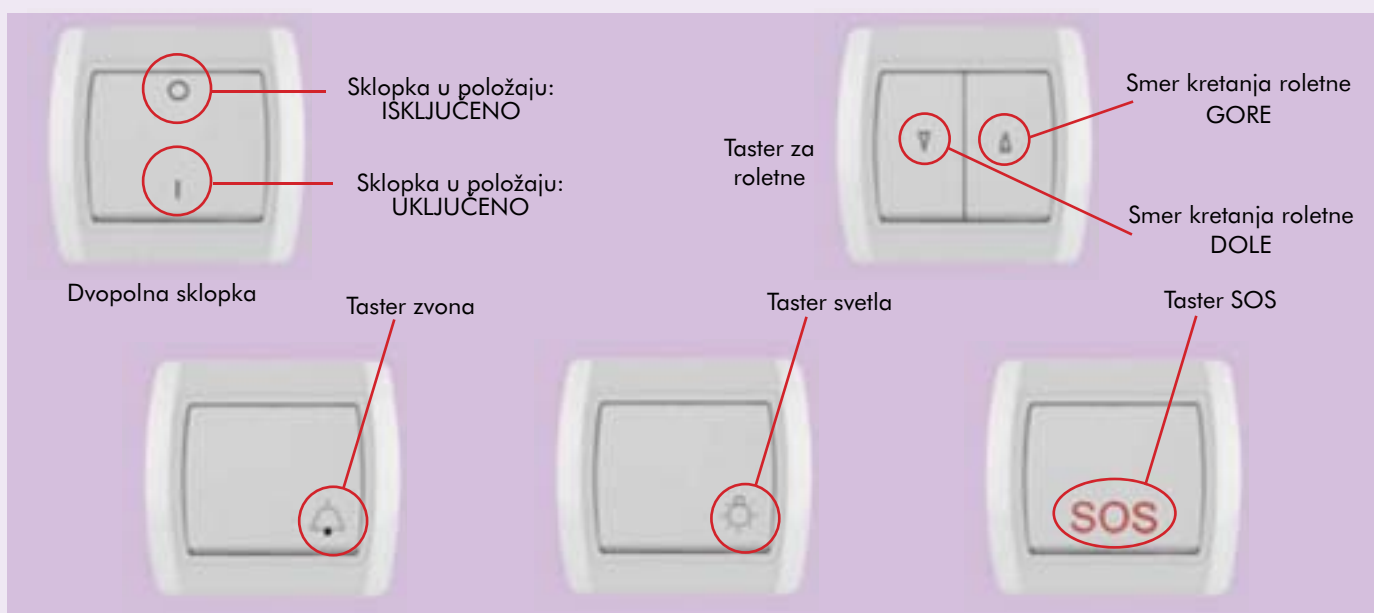
TEHNIČKI DETALJI



PRIKAZ OZNAKA NA NOSAČU KONTAKATA SKLOPKE



PRIKAZ OZNAKA NA POKLOPCU SKLOPKE



PRIKAZ OZNAKA NA TIPKALIMA SKLOPKE



Pojednostavljen način uklanjanja ukrasnog okvira

SKIDANJE UKRASNOG OKVIRA

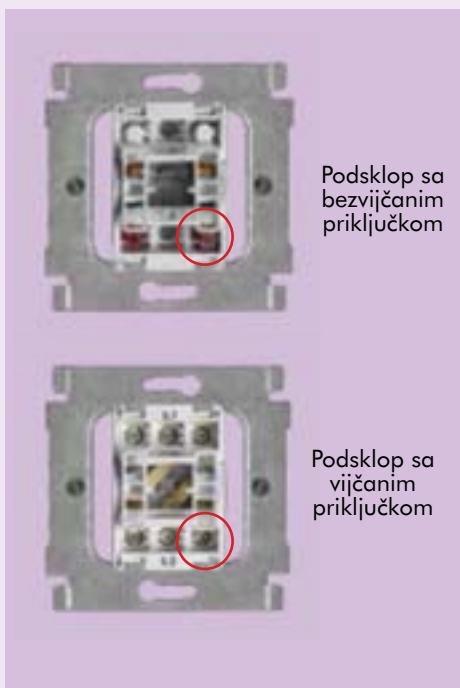


IP 44

Zaštita od prskajuće vode

Zaštita od pristupa čvrstih tela $\geq 1\text{mm}$

PRIKAZ IP KODA



Podsklop sa bezvijčanim priključkom

Podsklop sa vijčanim priključkom

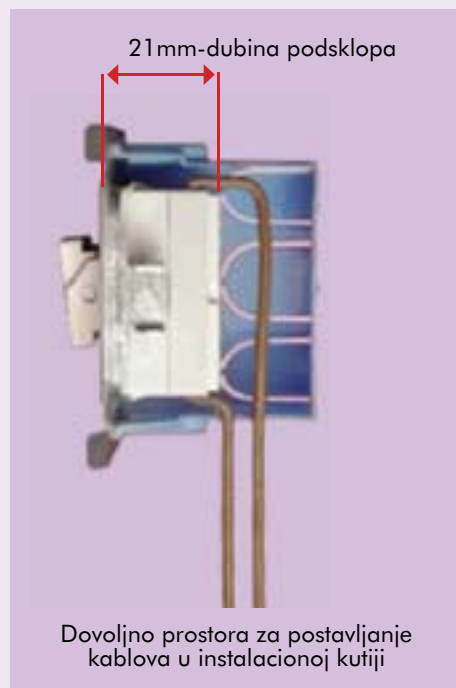
PRIKAZ PODSKLOPOVA SA (BEZ)VIJČANIM PRIKLJUČCIMA



Podsklop priključnice sa telom od polikarbonata

Podsklop priključnice sa telom od keramike

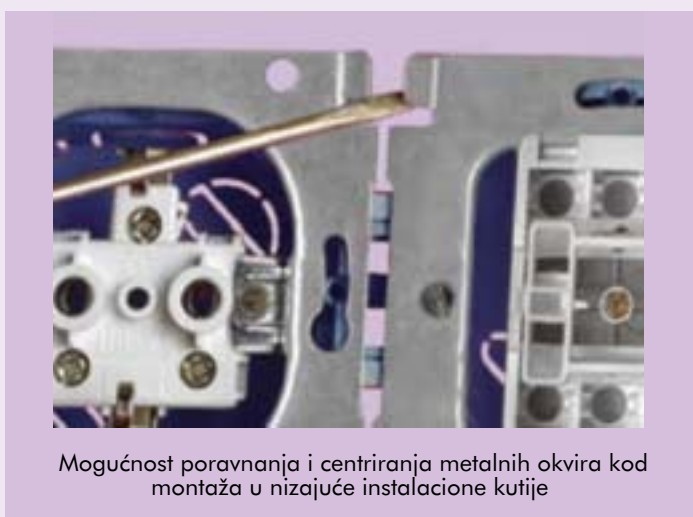
PRIKAZ PRIKLJUČNICE SA TELOM OD POLIKARBONATA / KERAMIKE



21mm-dubina podsklopa

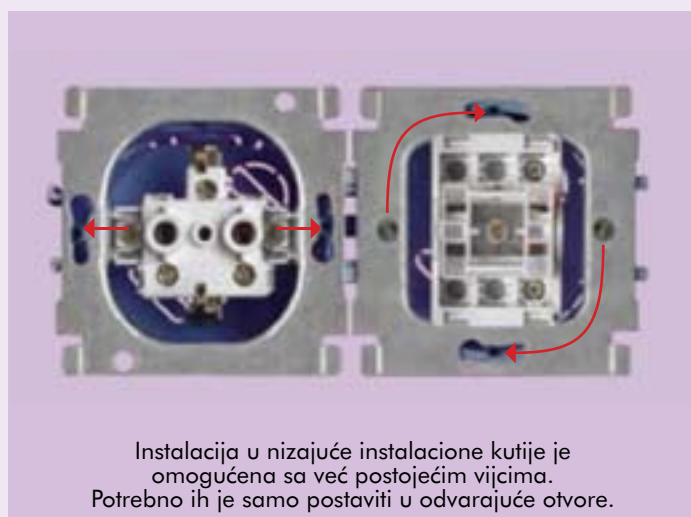
Dovoljno prostora za postavljanje kablova u instalacionoj kutiji

PRIKAZ PROSTORA U INSTALACIONOJ KUTIJI



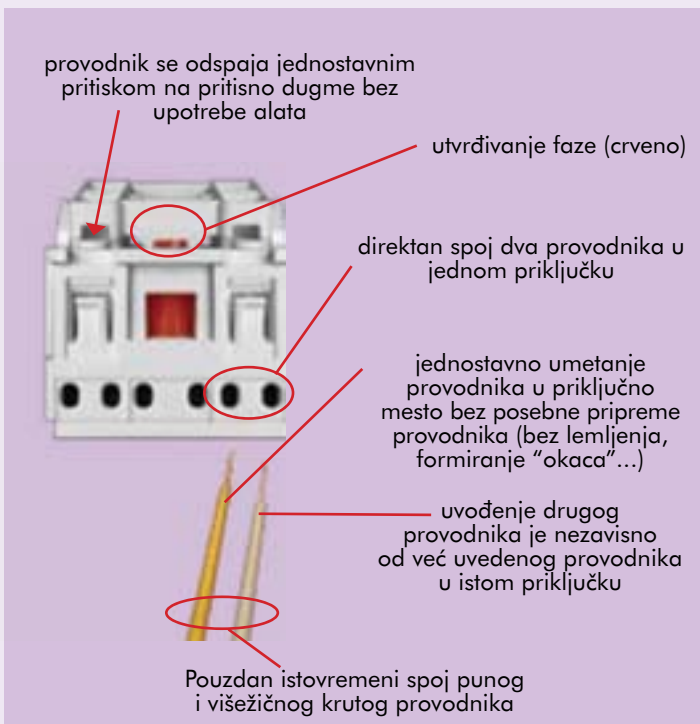
Mogućnost poravnjanja i centriranja metalnih okvira kod montaža u nizajuće instalacione kutije

PRIKAZ MOGUĆNOSTI PORAVNANJA METALNIH OKVIRA

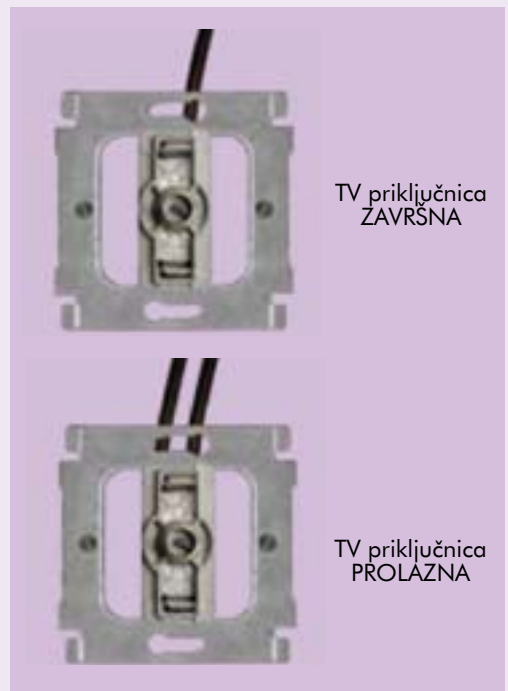


Instalacija u nizajuće instalacione kutije je omogućena sa već postojećim vijcima. Potrebno ih je samo postaviti u odvarajuće otvore.

PRIKAZ PRIČVRŠĆENJA PODSKLOPOVA U NIZAJUĆE INSTALACIONE KUTIJE



PRUKLJUČI



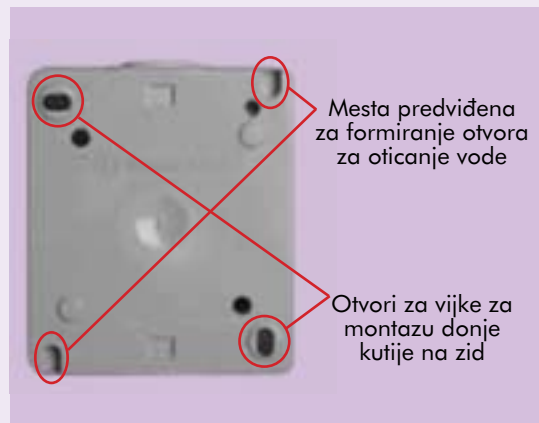
TV PRIKLJUČNICE PROLAZNE/ZAVRŠNE



SHEMA SPOJA DVOPOLNE PRIKLJUČNICE



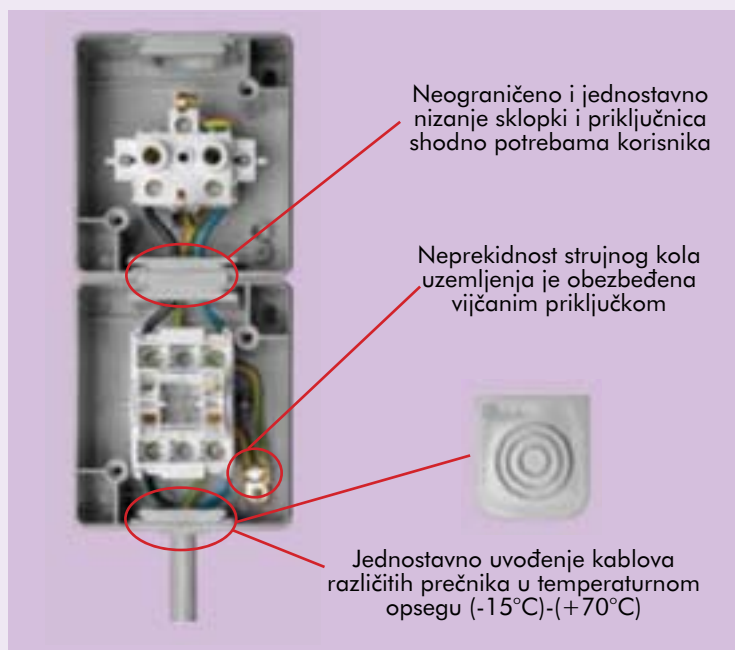
SHEMA SPOJA TROPOLNE PRIKLJUČNICE



DONJA KUTIJA SETQ-OG



SHEMA SPOJA DVOSTRUKE PRIKLJUČNICE SETQ-OG



VERTIKALNO NIZANJE U SET Q OG PROGRAMU

Sklopke su opremljene priključcima koje omogućavaju pouzdan spoj bakarnih provodnika površine poprečnog preseka date u tabeli:

Naznačena struja sklopke (A)	Vrsta priključka	Kruti provodnici (jednožični i višezični)	
		Nazivna površina poprečnog preseka provodnika mm ²	Prečnik najvećeg provodnika mm
10	vijčani	od 1 do 2,5	2,13
10	bezvijčani	od 1,5 do 2,5	2,13
16	vijčani	od 1,5 do 4	2,72
16	bezvijčani	od 1,5 do 2,5	2,13

Red. br.	Karakteristika	Proizvodi	Standard	Podaci
1.	Otpor izolacije	Sklopke 10A i 16A	IEC 60669-1	> 5MΩ na 500Vdc, 1min
		Priključnice 16A	IEC 60884-1	
2.	Dialektrična čvrstoća	Sklopke 10A i 16A	IEC 60669-1	2000V~ pri 50Hz, 1min
		Priključnice 16A	IEC 60884-1	
3.	Moć uključenja/isključenja	Sklopke 10A	IEC 60669-1	100 ciklusa pri 12,5A; 275V; cosφ=0,3±0.05
		Sklopke 16A	IEC 60669-1	100 ciklusa pri 20A; 275V; cosφ=0,3±0.05
4.	Moć prekidanja	Priključnice 16A	IEC 60884-1	50 ciklusa pri 20A; 275V; cosφ=0,6±0.05
5.	Normalan rad	Sklopke 10A	IEC 60669-1	20 000 ciklusa pri 10A; 250V; cosφ=0,6±0.05
		Sklopke 16A		20 000 ciklusa pri 16A; 250V; cosφ=0,6±0.05
		Priključnice 16A	IEC 60884-1	5 000 ciklusa pri 16A; 250V; cosφ=0,8±0.05
6.	Otpornost prema toploti	Sklopke 10A i 16A	IEC 60669-1	100 ±2 °C, u komori 1h
		Priključnice 16A	IEC 60884-1	
7.	Ispitivanje kuglom	Sklopke 10A i 16A	IEC 60669-1	125 °C - unutrašnji izol. delovi 70 °C - spoljašnji izol. delovi
		Priključnice 16A	IEC 60884-1	
8.	Otpornost na prekomernu toplotu	Sklopke 10A i 16A	IEC 60695-2-1	850 °C - unutrašnji izol. delovi 650 °C - spoljašnji izol. delovi
		Priključnice 16A		
9.	Otpornost prema stvaranju provodnih staza	Sklopke 10A i 16A	IEC 60112	175V, 30s±5s
		Priključnice 16A		
10.	Otpornost prema koroziji delova od gvožđa	Sklopke 10A i 16A	IEC 60669-1	otporni
		Priključnice 16A	IEC 60884-1	

METALKA MAJUR NA INTERNETU: www.metalka-majur.com

Posetite internet prezentaciju Metalke Majur na adresi www.metalka-majur.com



Internet prezentacija dostupna je na četiri jezika: srpskom, engleskom, nemačkom i ruskom. Bogata je sadržajem i posetiocima pruža sve potrebne informacije, a jednostavna je za navigaciju, tako da će i manje iskusni korisnici interneta brzo i lako pronaći sve što žele.



Svi proizvodni programi Metalke Majur predstavljeni su veoma detaljno. Pored fotografije, koja se po želji može i znatno uvećati, svaki proizvod je označen punim nazivom i brojem artikla, navedeni su i nazivna jačina struje i napon, kao i standardi u skladu sa kojima je proizvod proizveden.



Detaljno ćete se upoznati i sa pratećim aktivnostima koje Metalka Majur nudi tržištu, kao što su izrada alata za proizvodnju proizvoda od metala i plastike, uslužna proizvodnja za treća lica na najsavremenijim mašinama i drugo.



U sekciji "Download" možete pronaći sav materijal koji Vam je potreban da započnete ili unapredite svoje poslovanje sa asortimanom Metalke Majur. Uvek su Vam dostupni aktuelan cenovnik, najnoviji katalog proizvoda u elektronskom obliku, sertifikati kvaliteta koje Metalka Majur poseduje, uputstva za montažu, tehničke karakteristike proizvoda, fotografije proizvoda, logotip, standardni fontovi u upotrebi, promotivni materijal i još mnogo toga na jednom mestu.



Kontakt podaci zvaničnih distributera Metalke Majur za Srbiju i za sva izvozna tržišta mogu se pronaći u sekciji "Distributeri". Ovaj deo internet prezentacije pomoći će svima koji započinju posao, da brzo i lako pronađu kvalitetne dobavljače za program Metalke Majur.



Krajnjim kupcima namenjen je deo "Metalka Shop" koji sadrži spisak svih zvaničnih prodajnih mesta Metalke Majur koja imaju dobar izbor iz Metalčinog asortimana. Ovde se nalaze i sve potrebne informacije za vlasnike maloprodajnih objekata koji žele da se priključe projektu Metalka Shop i unaprede svoje poslovanje i poboljšaju prodajne rezultate.



Sve informacije o sertifikatima kvaliteta koje Metalka Majur poseduje mogu se pronaći u delu "Kvalitet". Pored toga, ovde se nalaze i standardi po kima se proizvodi proizvode, politika kvaliteta, rezultati testiranja i informacije o laboratoriji Metalke Majur, jedne od najsavremenijih i najbolje opremljenih za ovu vrstu proizvoda u ovom delu Evrope.



Nezaobilazna sekcija za sve posetioce internet prezentacije je "Newsletter", sa najnovijim vestima iz Metalke Majur. Sve informacije na jednom mestu: novi proizvodi i proizvodni programi, nova tržišta, sajamski nastupi, prezentacije, akcije, sniženja cena, izveštaji o poslovanju. U delu "Newsletter" možete se prijaviti za prijem mesečnog elektronskog informatora koji se šalje na više od 2.500 adresa najvažnijih firmi iz branše. Na ovaj način, uvek ćete biti na vreme informisani o svim aktuelnostima iz Metalke Majur.

PONUĐA METALKE MAJUR ZA MALOPRODAJE: "METALKA SHOP"



Želja i namera Metalke Majur je da u svakom gradu u Srbiji ima reprezentativnu radnju (ili više njih) u kojoj se može videti i kupiti većina proizvoda Metalke Majur. Takva radnja je bitna i za kupce, i za arhitekte, dizajnere, projektante i elektroinstalateru koji na licu mesta mogu videti ponudu i kupiti proizvode. "Metalka Shop" je pre svega i odlična prilika za vlasnika radnje da dodatno zaradi i stvori ugled kod kupaca, projektanata i instalatera.

Šta je "Metalka Shop"?

"Metalka Shop" je zapravo Vaša radnja koja će postati reprezentativni objekat za prodaju proizvoda ubedljivog lidera na polju elektro galanterije u regionu - Metalke Majur. Metalka Majur o svom trošku brendira određenim reklamnim artiklima i nudi posebne komercijalne uslove za artikle koji se trebaju naći u ponudi. "Metalka Shop" ima i posebne povlastice na godišnjem nivou i postaje deo programa naše podrške najznačajnijim trgovcima.

Kako se postaje "Metalka Shop", šta su prednosti ove ponude i gde se mogu dobiti detaljne informacije?

Prodajni objekti koji se ističu svojom prodajom, dobrim izgledom i kupovnim potencijalom potpisuju sa Metalkom Majur Ugovor o korišćenju programa "Metalka Shop". Ugovor je tako sačinjen da trgovac u svakom trenutku može da raskine odnos sa Metalkom Majur bez ikakvih posledica. Ugovor samo štiti materijalna sredstva Metalke Majur i ulaganje reklamnih sredstava u objekat.

Nakon potpisivanja Ugovora, Metalka Majur o svom trošku dostavlja trgovcu veliku reklamnu policu sa prvim punjenjem artikala, pod stimulativnim komercijalnim uslovima, kao i reklamni materijal koji ima za cilj da istakne asortiman Metalke Majur u objektu.

Spisak sa kompletnim kontakt podacima svih maloprodaja koje su deo projekta "Metalka Shop" objavljuje se uz katalog proizvoda, u štampanom informativu (Newsletteru), kao i drugim promotivnim materijalima Metalke Majur, na internet sajtu Metalke Majur (www.metalka-majur.com), a nalazi se i na sajamskim štandovima Metalke Majur na svim sajmovima u zemlji gde Metalka Majur nastupa.

Posebne, atraktivne prodajne akcije koje će Metalka Majur organizovati (nagradne igre, poklon paketi) ići će samo kroz lanac "Metalka Shop", čime dodatno želimo da stimulišemo vlasnike maloprodajni objekata da nam se priključe.

Za detaljnije informacije možete kontaktirati Metalku Majur ili zvanične distributere Metalke Majur, a potrebni podaci dostupni su i na www.metalka-majur.com (deo "Metalka Shop").



Spisak prodajnih mesta (podaci iz aprila 2007.)

ELEKTROTEHNA 7. jul bb 18220 Aleksinac	SIDRO doo Padina V/1 11000 Beograd	MITEL d.o.o. Bosanska bb (TC Aerodrom) 34000 Kragujevac	UNION str. Generala Živkovića bb 36300 Novi Pazar	SLAJD Vase Stajevića 21 17530 Surdulica
MARTEX Kralja Petra bb 34300 Arandelovac	SKB d.o.o. Maksima Gorkog 22a 11000 Beograd	MITEL-MONT Karađorđeva 50 34000 Kragujevac	ĐULOVIĆ RUCOM Stevana Nemanje 84 36300 Novi Pazar	ŽINESA Ž. J. Španca bb 35210 Svilajnac
TRI O d.o.o. Generala Milana Nedića 14 34300 Arandelovac	SKB d.o.o. Zrenjaninski put 146B 11210 Beograd - Krnjača	SUPER 6 Kralja Milutina 57 34000 Kragujevac	AMI COMPANY Novosadski put 34 21203 Novi Sad - Veternik	GASVOD doo Vojvode Mišića 25 15000 Šabac
CAPEDUNUM Petra Čelovića bb 31250 Bajina Bašta	SKB d.o.o. Tošin bunar 188A, lokal 14 11070 Novi Beograd	MAGNUS Hajduk Veljkova 24 36000 Kraljevo	ELEKTRO MATKOVIĆ Račkog 182 21131 Novi Sad - Petrovaradin	INTEREX Janka Veselinovića bb 15000 Šabac
ZARIĆ Tarska 43 31250 Bajina Bašta	SOLARCOMMERCE doo Milana Uzelca 23M 11080 Beograd - Zemun	TIM PRODUKT d.o.o. Kovačkih boraca 44 36000 Kraljevo	ELTEL Partizanska 4 21000 Novi Sad	HELIOS sztr Novosadski put 344 21235 Temerin
BAČA Nikole Demonje 1A 11273 Beograd - Batajnica	SUPER BATTERY SHOP d.o.o. Novopazarska 12 11000 Beograd	TRGOVINA MATEJIĆ d.o.o. Birčaninova 1 37000 Kruševac	K&D ELEKTRO Lole Ribara 36 25250 Odžaci	SAŠA ztr Karađorđeva 41 34310 Topola
DINAMIK Co. doo Palisadska 1đ/1 11000 Beograd	TEHNOKOVA Jovanke Radaković 126 11000 Beograd	TRGOVINA MATEJIĆ d.o.o. Miodraga Stankovića bb 37000 Kruševac	ELEKTROSTAR Banijska 55 26000 Pančevo	SEJDO Revolucije bb 36320 Tutin
D&M ELEKTRO doo Bulevar Kralja Aleksandra 636 A 11000 Beograd	TEHNO MAX sztr Mije Kovačevića 10b 11000 Beograd	ELKOM T.C. Vaga Kučevo	ISKRAELEKTRO Miloša Obrenovića 33 26000 Pančevo	HERMETIK 26. novembar bb 85360 Ulcinj Crna Gora
ELEKTRO DALMA Stanka Tisme 17 11273 Beograd - Batajnica	TIM SISTEM Ugrinovačka 1 11000 Beograd - Dobanovci	B I LUX Janka Stajčića 3 14220 Lazarevac	JOCA STILL Salakovac 12300 Petrovac na Mlavi	CAPEDUNUM Riste Tasića 74 31000 Užice
ELEKTRO ZEMUN Ugrinovačka 113 11080 Beograd - Zemun	TOM ELEKTRO d.o.o. Bulevar Mihajla Pupina 20A 11080 Zemun	ELAKS Južnomoravskih brigada 100 16000 Leskovac	NIK-ELEKTRO Srpskih vladara 338 12300 Petrovac na Mlavi	B I LUX Oslobodioci Valjeva bb Naselje Kolubara 14000 Valjevo
EURO ZOJA Prvomajska 35A 11080 Beograd - Zemun	TOPLICA pp Beogradska 260 11253 Beograd - Sremčica	HORIZONT Kralja Petra I, br. 7 16000 Leskovac	SUČKO PROMET Srpskih vladara 47 12300 Petrovac na Mlavi	BISER STR. Miloša Velikog 157 11320 Velika Plana
GAZELA Sarajevska 75 11000 Beograd	TRINITY Višnjička 34 11000 Beograd	MATRIX - RECORD Avalska 3 15300 Loznica	RAROVAC KOMERC B. Bračanovića 6 81000 Podgorica Crna Gora	PIRAMIDA strk. S. Novakovića 3 11320 Velika Plana
GVOŽĐAR ELEKTRO Bul. kralja Aleksandra 448 11000 Beograd	VODOTEHNA doo Beogradska bb 11314 Beograd - Osipaonica	RENOME Andreje Habusa 61 11400 Mladenovac	NIKOLA str. 35207 Potočac	BELANOVCE Svetosavska 50 17510 Vladičin Han
HIDRO SVET Makiška 14a 11000 Beograd - Železnik	8. NOVEMBAR Vojvode Bojovića 13 35230 Čuprija	DABIS Despota Đurđa 20/b 18000 Niš	ELEKTROLUX Lole Ribara 41 12000 Požarevac	RANDELOVIĆ 12. brigade bb 16210 Vlasotince
HOME CENTER Bulevar Vojvode Mišića 12 11000 Beograd	ELEKTROLUX Karađorđeva 104 35230 Čuprija	ELEKTROAS Knjaževačka 145 18000 Niš	EL - KOM Voje Dulića 47 12000 Požarevac	ELEKTROCENTAR od. Franje Kluza 22 17000 Vranje
JOVAN TRADE Ugrinovačka 122a 11080 Beograd - Zemun	INTEREX Ibarski put bb 32000 Čačak	ELEKTRO PLUS Kosovke devojke II prilaz, 6 18000 Niš	MM Lole Ribara 38 12000 Požarevac	ELEKTROKONTAKT Partizanski put 144 17000 Vranje
KARTEX doo Ibarski put 4 11426 Beograd - Meljak	STOJIC Svetozara Babovića 13 32000 Čačak	ELEKTRO SERĐO Obilićev venac 41 18000 Niš	BINA KOMERC Karloš bb Preševo	JOLUX Partizanski put bb 17000 Vranje
KDK ELEKTRIC Braće Savić 14 11273 Beograd - Batajnica	WATT ptr Mrkočevac 13E, 4.sp. 32250 Ivanjica	EL-TOM Obilićev venac 5 18000 Niš	ELKOM Žanke Stokić 2 12254 Rabrovo	MAPRO F. Filipovića 28 17000 Vranje
KELEČ doo Poručnika Spasića i Mašare 22 11000 Beograd	EKONOMIK ELEKTRO Braće Dirak 6 35000 Jagodina	INTEREX Majakovskog bb 18000 Niš	ELEKTROSTAR Knez Mihajlova 76 11300 Smederevo	MERAK o.d. Budisava Šoškića 8 17000 Vranje
KORDUN ELEKTRO Vadovodska 75/2 11000 Beograd	ENELEC d.o.o. Kralja Petra I br. 39 23300 Kikinda	MIXTON t.r. Njegoševa 3 18000 Niš	FLAMINGOSI str. 16. oktobra 100 11300 Smederevo	MLADOST Francuska 70 17000 Vranje
LAMPADINA str. Beogradska bb Pijaca Gorica, lokal 21 11253 Beograd - Sremčica	ELEKTRO Nemanjina 147 15220 Koceljeva	POBEDA Bulevar Cara Konstantina bb 18000 Niš	ŽIVIĆ ELEKTRO Gnjatija Srdića 11 11420 Smederevska Palanka	RAŠKA KOMERC Niška 1A 17000 Vranje
MIC PROM I partizanska 6A 11210 Beograd - Krnjača	ČAR ptp Sretena Mladenovića 2 34000 Kragujevac	RAJK KOMERC d.o.o. Jovana Ristića 46 18000 Niš	MAHAGONY Alekse Marnešića 48 18230 Soko Banja	ELEKTROSTAR Miloša Obilića 9 26300 Vršac
METALKO UNION PROMET Višnjička 69a 11000 Beograd	DIV MARINKOVIĆ Gundulićeva 1 34000 Kragujevac	VEBO Novopazarska 22 18000 Niš	ELEKTRO MATERIJAL DOLE Staparski put bb 25000 Sombor	ELEKTRO SHOP str. Kumanovska 1 19000 Zajezdar
NOVI STAN Vojvode Stepe 170 11000 Beograd	MATIKO PROMET d.o.o. Kneza Mihajla 2 34000 Kragujevac	VIZION Gavrila Principa 6A 18000 Niš	KOPROPROMET Ribarske obale 34 22000 Sremska Mitrovica	ELEKTRO Koče Kolara 18 23000 Zrenjanin
POLET stgr Kralja Petra 2b 11130 Beograd - Kaluđerica	MIČA STIL Knez Mihajlova 185 34000 Kragujevac	VODOCOM Obilićev venac 64 18000 Niš Tel/Fax: 018 / 563 963	PRAKTIKER Nikole Momčilovića bb 22330 Stara Pazova	MEGA FOTO strk. Ive Lole Ribara 4 23000 Zrenjanin
RAZO Bakarska 5 11000 Beograd	MINA PLUS Miodraga Simovića 58 34000 Kragujevac	UNA ZORČIĆ Cara Dušana 1 22330 Nova Pazova	ENTER TRADE Alekse Marnešića 129 18230 Soko Banja	TIŠMA d.o.o. Beogradska bb 23000 Zrenjanin
			ELEKTRO SEVER Somborski put 41 24000 Subotica	

METALKA MAJUR d.o.o.

Društvo za proizvodnju specijalnih alata za mašinsku industriju, elektroinstalacionog materijala, opreme za PTT, spoljnu i unutrašnju trgovinu

Adresa:

Šangićevo 6
35270 Majur, Jagodina
Srbija

Tel: (+ +381) 035/ 261 888: 261 777

Fax: (+ +381) 035 / 261 408

office@metalka-majur.com

www.metalka-majur.com



Zvanični distributeri "Metalke Majur" za Srbiju za 2007



Electro Plus

Mike Alasa 52
11000 Beograd
Tel/Fax: 011 / 29 28 233
predragani@sbb.co.yu

Elektroelement

Filipa Višnjića 5
21000 Novi Sad
Tel: 021 / 48 01 355
Fax: 021 / 66 111 33
elektroelement@eunet.yu

Elpop

Čočetova bb
35000 Jagodina
Tel/Fax: 035 / 221 218
elpop@ptt.yu

Ekonomik elektro

Branka Radosavljevića 1
35000 Jagodina
Tel/Fax: 035 / 244 655, 244 755
djani@ptt.yu

Majurka Majur

Kruševačka bb
35270 Majur, Jagodina
Tel: 035 / 261 014, 261 015
Fax: 035 / 261 142

Metalka komerc

Kneza Lazara A3
35000 Jagodina
Tel/Fax: 035 / 244 441, 244 442
metalkakomerc@eunet.yu

MM partner

Sarajevska 22
11000 Beograd
Tel/Fax: 011 / 26 59 084
djolesn@yubc.net

Modul prim

Nikole Dobrovića 20/1
11070 Novi Beograd
Tel: 011 / 21 666 00
Tel/Fax: 011 / 317 55 66
modul.prim@sezampro.yu

Vizion

Gavrila Principa 6a
18000 Niš
Tel/Fax: 018 / 265 509

Za Kosovo:

Elektring

13. juli 29
29000 Uroševac
Tel/Fax: 0290 / 21 619